



SINGER®

Diseño HM2001P

modafácil.com®

RECOMENDACIONES para ANTES del Corte

El trazo que usted recibe está "Listo para poner sobre la Tela y Cortarlo". Si la Tela a Comprar es más Angosta de 59" o 150 cms, recorte las piezas y reorganícelo para el nuevo ancho de tela.

La mayoría de los trazos están fabricados para Telas bi-direccionales que se pueden cortar en ambas direcciones. Si usted quiere una Tela con un SENTIDO ÚNICO, recorte las piezas y REORGANICE su Trazo con todas las piezas en el sentido deseado y mídalo nuevamente para que compre su Tela Exacta.

Estudie cuidadosamente sus Medidas - Talla y realice los Ajustes a las piezas que crea necesario para sus Medidas de Estatura - Largo de la prenda o Contorno de Busto - Pecho, o Cintura y Cadera. **Nota:** Al final de esta ficha encontrará las sugerencias para realizar dichos ajustes.

TODAS LAS PIEZAS Ya Tienen los Márgenes de Costura Incluidos. Observe que cada pieza tiene Impresas todas las GUÍAS de ubicación de detalles con sus SEÑAS y todos los Textos de Identificación de cada pieza.

Tenga en cuenta que Algunas Piezas tienen Escrito CORTAR X 1. En ese caso tome su precaución de cortar Una sola Capa de Tela, para que así no le sobre ninguna pieza que en la costura le cause confusión.

Para esta Observación se EXCLUYEN todas las piezas que en el Trazo se encuentran SOBRE el borde de la TELA DOBLADA por mitad.

Algunos Patrones y los Asimétricos los Recibirá Trazados para Telas ABIERTAS y en ese caso deberá poner el trazo sobre el revés de la tela

Estudie Detenidamente las Instrucciones de su Patrón y Proceda !!!



Para coser este bello diseño te recomendamos usar:

Hilos
 **Gütermann**

PANTALÓN PARA CABALLERO.

Pantalón de vestir para caballero, con bolsillos laterales y bolsillos de vivo en espalda, cierre de cremallera tipo bragueta al frente, pretina con pase lado izquierdo, pasadores, pase en bragueta cierre por lado superior con broche oculto, medio forro en piezas frente, protector de entrepierna en forro.

TELAS SUGERIDAS: El pantalón está diseñado para telas firmes. Sugerimos telas como: cashemires, lanas, etc.

OTROS MATERIALES: Entretela especial para pantalón, cremallera, broche gancho para pantalón de caballero, 3 botones chicos al tono de tela, vanroll, pretina prefabricada para interior, 1 botón chico transparente, forro, hilo Gütermann.

¡Aprende a coser a la perfección cualquier tipo de prenda sin importar su grado de dificultad!

Pregunta por nuestro



Diplomado en confección de Ropa de Moda



Diplomado en confección de Ropa de Moda



listos para poner sobre la tela y cortar®



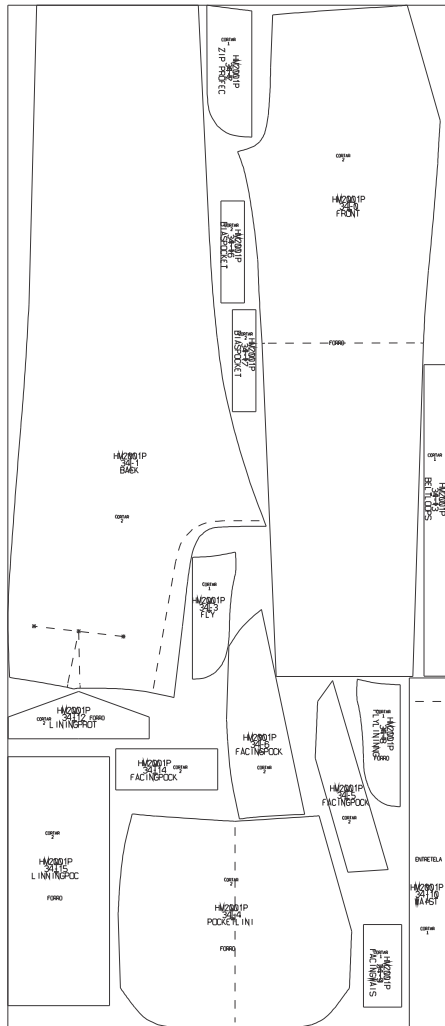
SINGER

Diseño HM2001P

modafácil.com

PANTALÓN PARA CABALLERO

Listos para Cortar - Talla por Talla
Imagen Miniaturizada



Trazo No: 2991P34/ Largo Trazo: 174,00cms Ancho Telo: 75,00cms

SECUENCIA DE OPERACIONES DE COSTURA

Preparación.

- Haga zig-zag u over a las piezas tela que no están entreteladas.
- Fusionar entretela a piezas de pretina y piezas de cremallera, con plancha a temperatura media.
 - Recuerde que la entretela se plancha colocando lado goma sobre revés de tela, al planchar asegurar que con la entretela no se formen burbujas y que se adhiera la entretela de una manera uniforme.
- Prepare vistas para bolsillos frente y espalda.
- Prepare tiro espalda.
- Preparar pinzas de espalda.
- Preparar pasadores.
- Preparación de cremallera.
 - Cosa bies cubriendo la orilla a pieza de ojatera por lado redondo.
 - Cosa botonera a su respectivo forro por lado curvo haga costura de asentamiento.
 - Abra la cremallera, coloque con alfileres la cremallera en medio de pieza delantera derecha y pie de botón, cosa utilizando pie de cierre, cierre la cremallera termine de coser este lado.
 - Sujete con alfileres la pieza complementaria frontal izquierda a la parte derecha cosa y haga un pequeño corte donde termina la costura volteé pieza haga costura de asentamiento.
 - Cierre cremallera y coloque alfileres sujetándola a pieza ojatera cuidando que quede completamente oculto el cierre.
 - Marque con plantilla respunte de adorno y cosa.
 - Haga un remate al inicio de respunte.
 - Haga un remate uniendo botonera y ojatera por lado curvo a la altura de donde esta la grapa del cierre.

TRANSLATION = TRADUCCIÓN

- Front = Frente
- Back = Espalda
- Zip protector = Ojalera
- Bias pocket = Bies bolsillo
- Fly = Botonera
- Lining front = Forro frente
- Lining pocket = Forro bolsillo
- Fly lining = Forro ojatera
- Waist = Cintura
- Facing pocket = Vista bolsillo
- Facing Waist = Vista cintura





SINGER®

INSTRUCCIONES PARA IMPRIMIR EN CASA

modafácil.com®



Si tiene alguna Duda sobre cómo Imprimir, Haga Clic sobre esta página y le abrirá el sitio donde encontrará mayor información

Continuación...



8. Prepare pretina.
 - Doblar y planchar pretina por lado superior.
 - Cortar pieza de vanroll al tamaño de pretina.
 - Coser vista a pretina.
 - Coser pretina prefabricada a pieza de pretina

Ensamble.

1. Cosa por costados frente y espalda, planche dejando costuras abiertas.
2. Cosa centro de frentes.
3. Cosa pretina por lado cintura a frente y espalda.
4. Cosa centro espalda (ver guía para costura en molde) al coser en pretina la costura quedará cubierta con pretina prefabricada.
5. Marque respunte de adorno con plantilla y cosa.
6. Cosa frente y espalda por lado entrepierna.
7. Cosa dobladillo.
 - Marque altura de dobladillo y cosa.
8. Cosa ojal.
 - Medir y marcar ubicación de los ojales, hacer ojal al tamaño del botón.
 - Se marca el primer ojal en botonera inclinado por lado superior.
 - Abrir ojales utilizando abridor de ojal.
9. Coser botones.
10. **Deshebrar.**
11. **Planchar**



Diplomado en confección de Ropa de Moda



PATRONES IMPRESOS PARA ENTREGA A DOMICILIO

Si deseas recibir este patrón impreso en una sola gran hoja a tamaño real, en la Talla solicitada, en la comodidad de tu hogar, escríbenos indicando tu país y tu ciudad y con gusto lo imprimiremos por Plotter en tu propio país y te lo haremos llegar por mensajería expresa a la puerta de tu casa o negocio. **Nos interesa conocer tu opinión.**

Escríbenos tus ideas y preguntas. Con gusto te responderemos: info@modafacil.com

PATRONES PARA INDUSTRIA O PRODUCCION INDUSTRIAL

Si deseas ahorrarte la unión de las hojas e imprimir el patrón por Plotter a tamaño real, o si quieres los archivos en formato DWG o DXF o PLT para manipular los patrones en un sistema CAD, **los puedes ordenar a razón de USD \$3 dólares cada Talla**; si desea una orden de 5 tallas su precio es de USD \$10 dls y para las serie de las 11 o 13 o 15 Tallas si las hay, el precio es de USD \$18 dls. para la serie completa.


¡Máxima tecnología mundial para la confección y la moda!
Patrones de Ropa, Manualidades y Decoración...



Si tienes un Plotter, Escríbenos indicando sus características y el servicio a domicilio que das y te lo pondremos a Producir!

"Listos para poner sobre la tela y Cortar"

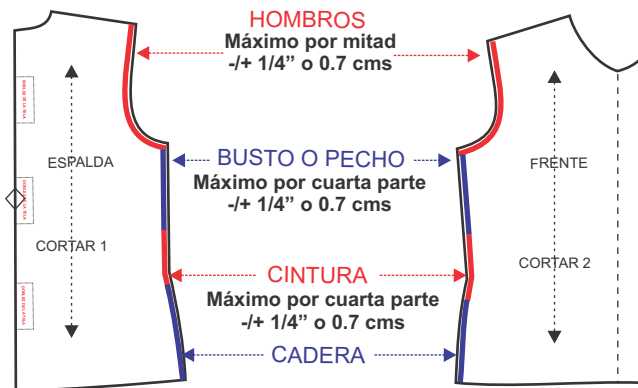
¡Cósalos usted mismo (a); cree su propio negocio de Confección y gane mucho dinero!

Con el Patrocinio de:

Hilos
 **Gütermann**

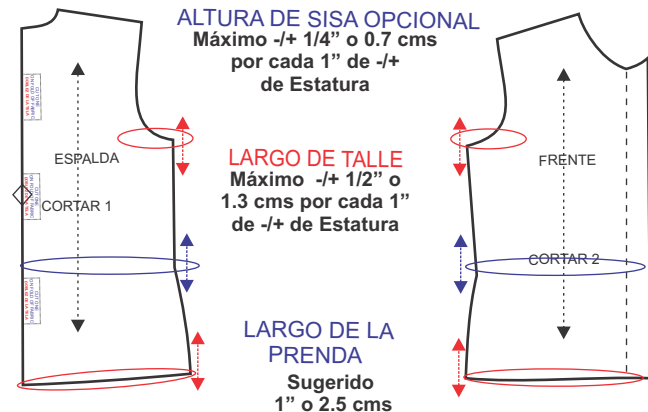
AJUSTES PARA TALLAS ADULTAS - PARA INFANTIL se Aplica por Mitad

AJUSTANDO BUSTO ~ PECHO o CINTURA o CADERA



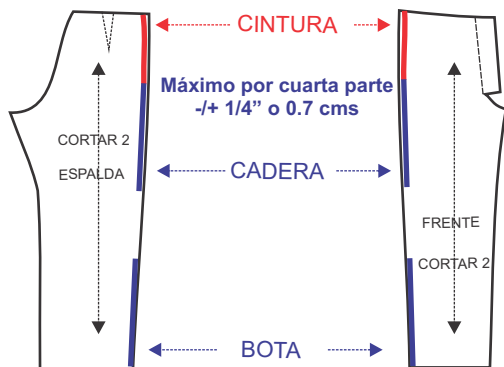
Si Ajusta el Busto, deberá Ajustar la Copa de la Manga y los largos de los Falsos, Bies, Fusionados y Entretelas.

AJUSTANDO ESTATURA PRENDAS SUPERIORES



Si Ajusta la Sisa, deberá Ajustar también la Copa de la Manga y los Largos de los Falsos, Bies, Fusionados y Entretelas de la Sisa. También deberá Ajustar la Altura de las Guías de Ubicación de Pinzas, Bolsillos, Ojales, Botones, Etc.

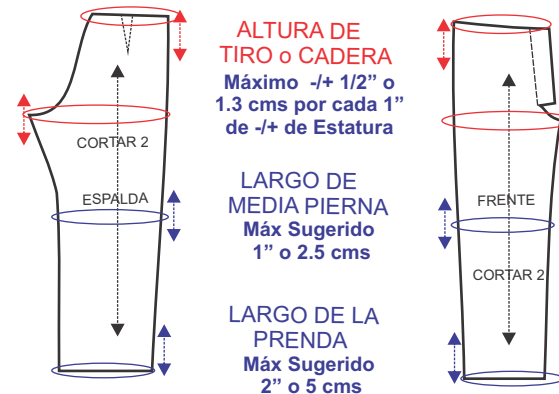
AJUSTANDO CINTURA o CADERA



Si usted Ajusta estas Medidas, deberá mover las Pinzas o Prenses, Ajustar también la Pretina, las Vistas, Falsos, Forro de los bolsillos y Entretelas.

NOTA: Esta forma de ajustar cintura y cadera aplica para las FALDAS

AJUSTANDO ESTATURA PRENDAS INFERIORES



Si usted Ajusta el Tiro, deberá Ajustar también las Vistas, Falsos, Forros de los Bolsillos y Entretelas.

NOTA: Esta forma de ajustar ESTATURA aplica para las FALDAS