



RECOMENDACIONES para ANTES del Corte

Al Recibir las hojas de su patrón proceda a unir las siguiendo la secuencia numerada como se explica en el gráfico de ejemplo de la siguiente página.

Después de unir las hojas, su trazo está **“Listo para poner sobre la Tela y Cortarlo”**. Si la Tela a Comprar es más Angosta de 59” o 150 cms, recorte las piezas y reorganícelo para el nuevo ancho de tela.

La mayoría de los trazos están fabricados para Telas bi-direccionales que se pueden cortar en ambas direcciones. Si usted quiere una Tela con un SENTIDO ÚNICO, recorte las piezas y REORGANICE su Trazo con todas las piezas en el sentido deseado y mídalo nuevamente para que compre su Tela Exacta.

Estudie cuidadosamente sus Medidas - Talla y realice los Ajustes a las piezas que crea necesario para sus Medidas de Estatura - Largo de la prenda o Contorno de Busto - Pecho, o Cintura y Cadera. **Nota:** Al final de esta ficha encontrará las sugerencias para realizar dichos ajustes.

TODAS LAS PIEZAS Ya Tienen los Márgenes de Costura. Observe que cada pieza tiene Impresas todas las GUÍAS de ubicación de detalles con sus SEÑAS y todos los Textos de Identificación de cada pieza.

Tenga en cuenta que **Algunas Piezas tienen Escrito CORTAR X 1**. En ese caso tome su precaución de cortar Una sola Capa de Tela, para que así no le sobre ninguna pieza que en la costura le cause confusión.

Para esta Observación se EXCLUYEN todas las piezas que en el Trazo se encuentran **SOBRE** el borde de la **TELA DOBLADA** por mitad.

Algunos Patrones y los Asimétricos los Recibirá Trazados para Telas **ABIERTAS** y en ese caso deberá poner el trazo sobre el revés de la tela

Estudie Detenidamente las Instrucciones de su Patrón y Proceda !!!

Para coser este bello diseño te recomendamos usar:

Hilos



Gütermann



Diplomado en confección de Ropa de Moda



Diplomado en confección de Ropa de Moda



BERMUDA

Moldes de Bermuda Cargo Dockers Classic Fit que asienta en la cintura con pretina normal y pasadores.

El frente liso lleva bolsillos en diagonal en los costados y cremallera en el centro con aletilla, más un gran bolsillo parche tipo Cargo sobre los costado a la altura de la media pierna. Los parches están adornados por Tapas de Aletilla.

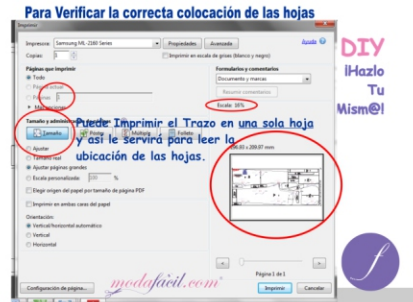
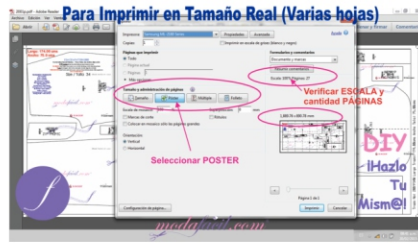
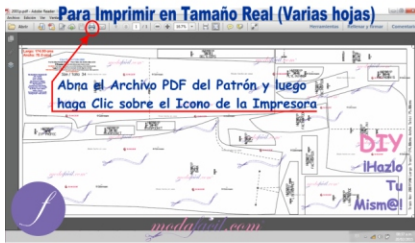
La espalda lleva pinzas de asentamiento y bolsillos de ribete con Tapas de Aletilla. El largo de la bermuda es a la rodilla.

TELAS SUGERIDAS: Los Moldes de Pantalón Dockers de ajuste clásico con preses están diseñado para telas con peso liviano y medio. Sugerimos usar algodones, linos, driles, gabardinas, popelinas gursas, microfibras y sus tipos, y todo tipo de tela para pantalones.

OTROS MATERIALES: Hilos, entretela, tela para bolsillos, un botón para la pretina y una cremallera.

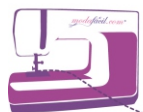
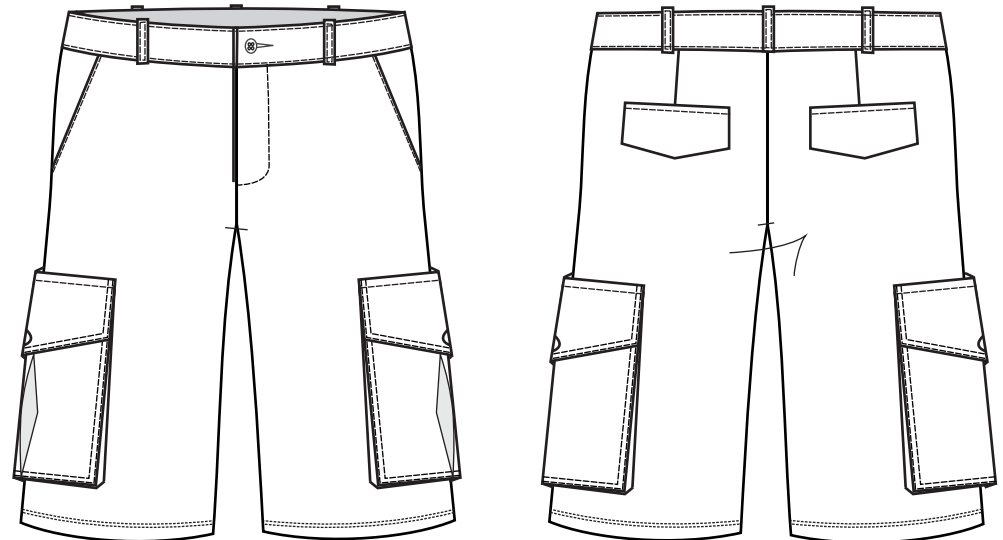
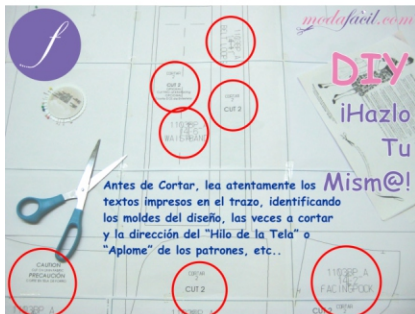
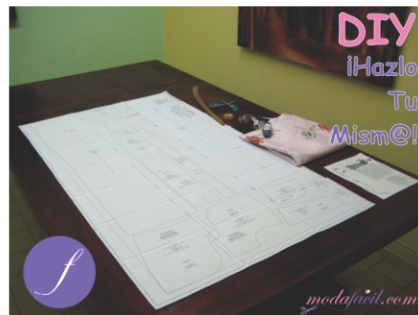
¡Aprende a coser a la perfección cualquier tipo de prenda sin importar su grado de dificultad!

Pregunta por nuestro



Si tiene alguna Duda sobre cómo Imprimir, Haga Clic sobre esta página y le abrirá el sitio donde encontrará mayor información

Diseño HM1305B

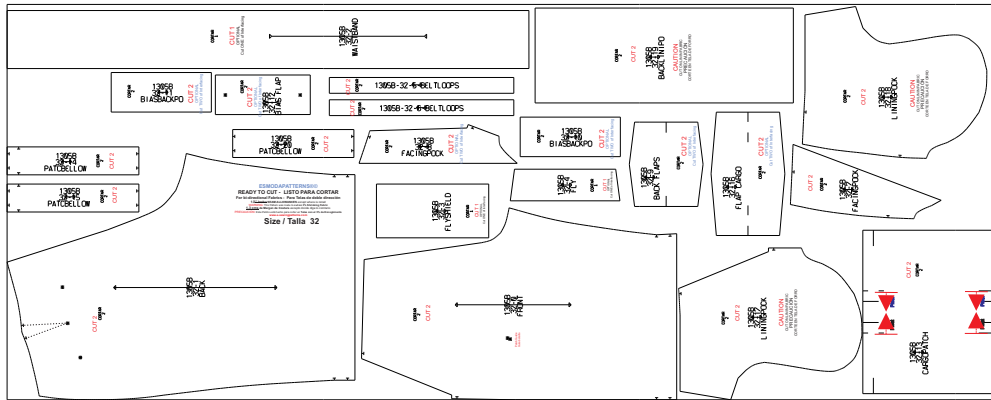


**Diplomado en confección
de Ropa de Moda**



BERMUDA

Listos para Cortar - Talla por Talla
Imagen Miniaturizada



TRADUCCIÓN = TRANSLATION

CUT = CORTAR
FRONT = FRENTE
BACK = ESPALDA
SIDE = LADO
FLAP = TAPA
FLY = OJALERA
FLYSHIELD = BOTONERA
YOKE = CANEZO
PLACKET = ALETILLA
PATCH = PARCHE
POCKET = BOLSILLO
FOR = PARA
BAND = BANDA
PATCHBELLOW = FUELLE PARCHE
WAISTBAND = PRETINA
LINING = FORRO
FACINGPOCKET = VISTA BOLSILLO
BELTLOOPS = PASADORES
BIAS = BIES / PIEZA BOLSILLO



BERMUDA

OPERACIONES

SECUENCIA DE OPERACIONES DE COSTURA

Todos los moldes tienen un margen de costura de 1.3 cm

- 1- Haga zigzag u over a los bordes de las piezas. Adicione entretelas.
- 2- Prepare / cosa pretina.
- 3- Prepare / cosa pasadores.
- 4- Cierre / cosa pinzas de la espalda.
- 5- Prepare / cosa bolsillos de tapa y luego cósalos a su respectiva espalda.
- 6- Prepare / cosa los bolsillos cargo.
- 7- Prepare / cosa bolsillos del frente cosiendo las vistas a las piezas del forro de los bolsillos y luego cósalos a cada frente.
- 8- Cosa piezas de la espalda por el centro espalda.
- 9- Cosa cremallera por el centro frente y cerrar hasta el tiro.
- 10- Cierre / cosa por costados piezas del frente y espalda.
- 11- Cosa los bolsillos cargo en los costados.
- 12- Cosa la pretina por la línea de cintura y cosa pasadores.
- 13- Cierre pantalón cosiendo las entrepiernas.
- 14- Cosa dobladillos.
- 15- Haga ojales y cosa botones.
- 16- Haga puntadas finales y planche.

¡Aprende a coser a la perfección cualquier tipo de prenda sin importar su grado de dificultad!

Pregunta por nuestro



Diplomado en confección de Ropa de Moda



PATRONES IMPRESOS PARA ENTREGA A DOMICILIO

Si deseas recibir este patrón impreso en una sola gran hoja a tamaño real, en la Talla solicitada, en la comodidad de tu hogar, escríbenos indicando tu país y tu ciudad y con gusto lo imprimiremos por Plotter en tu propio país y te lo haremos llegar por mensajería expresa a la puerta de tu casa o negocio. **Nos interesa conocer tu opinión.**

Escríbenos tus ideas y preguntas. Con gusto te responderemos: info@modafacil.com

PATRONES PARA INDUSTRIA O PRODUCCION INDUSTRIAL

Si deseas ahorrarte la unión de las hojas e imprimir el patrón por Plotter a tamaño real, o si quieres los archivos en formato DWG o DXF o PLT para manipular los patrones en un sistema CAD, **los puedes ordenar a razón de USD \$3 dólares cada Talla**; si desea una orden de 5 tallas su precio es de USD \$10 dls y para las serie de las 11 o 13 o 15 Tallas si las hay, el precio es de USD \$18 dls. para la serie completa.



¡Máxima tecnología mundial para la confección y la moda!
Patrones de Ropa, Manualidades y Decoración...



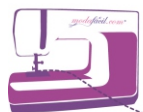
Si tienes un Plotter, Escríbenos indicando sus características y el servicio a domicilio que das y te lo pondremos a Producir!

"Listos para poner sobre la tela y Cortar"®

¡Cósalos usted mismo (a); cree su propio negocio de Confección y gane mucho dinero!

Con el Patrocinio de:

Hilos
 **Gütermann**



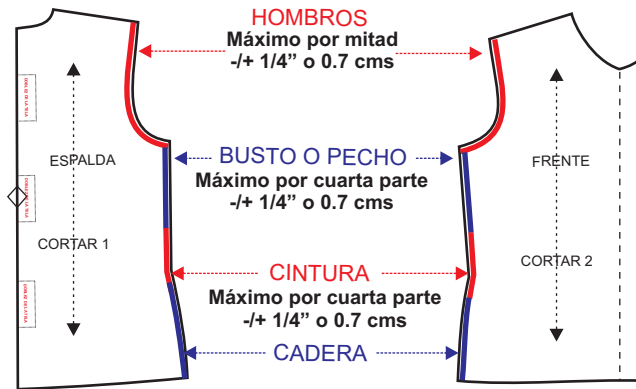
Diplomado en confección de Ropa de Moda



sistema de impresión de patrones de ropa listos para cortar

AJUSTES PARA TALLAS ADULTAS - PARA INFANTIL se Aplica por Mitad

AJUSTANDO BUSTO ~ PECHO o CINTURA o CADERA



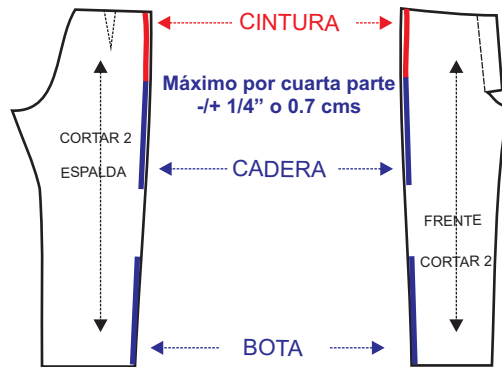
Si Ajusta el Busto, deberá Ajustar la Copa de la Manga y los largos de los Falsos, Bies, Fusionados y Entretelas.

AJUSTANDO ESTATURA PRENDAS SUPERIORES



Si Ajusta la Sisa, deberá Ajustar también la Copa de la Manga y los Largos de los Falsos, Bies, Fusionados y Entretelas de la Sisa. También deberá Ajustar la Altura de las Guías de Ubicación de Pinzas, Bolsillos, Ojales, Botones, Etc.

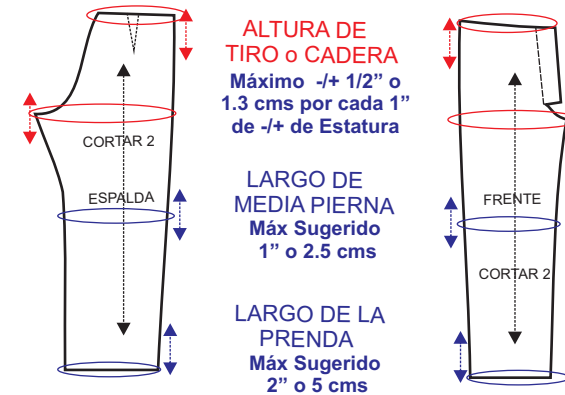
AJUSTANDO CINTURA o CADERA



Si usted Ajusta estas Medidas, deberá mover las Pinzas o Prenses, Ajustar también la Pretina, las Vistas, Falsos, Forro de los bolsillos y Entretelas.

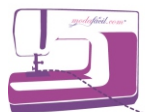
NOTA: Esta forma de ajustar cintura y cadera aplica para las FALDAS

AJUSTANDO ESTATURA PRENDAS INFERIORES



Si usted Ajusta el Tiro, deberá Ajustar también las Vistas, Falsos, Forros de los Bolsillos y Entretelas.

NOTA: Esta forma de ajustar ESTATURA aplica para las FALDAS



Diplomado en confección de Ropa de Moda



sistema de impresión de patrones de ropa listos para cortar