



RECOMENDACIONES para ANTES del Corte

El trazo que usted recibe está “Listo para poner sobre la Tela y Cortarlo”. Si la Tela a Comprar es más Angosta de 59” o 150 cms, recorte las piezas y reorganícelo para el nuevo ancho de tela.

La mayoría de los trazos están fabricados para Telas bi-direccionales que se pueden cortar en ambas direcciones. Si usted quiere una Tela con un SENTIDO ÚNICO, recorte las piezas y REORGANICE su Trazo con todas las piezas en el sentido deseado y mídalo nuevamente para que compre su Tela Exacta.

Estudie cuidadosamente sus Medidas - Talla y realice los Ajustes a las piezas que crea necesario para sus Medidas de Estatura - Largo de la prenda o Contorno de Busto - Pecho, o Cintura y Cadera. **Nota:** Al final de esta ficha encontrará las sugerencias para realizar dichos ajustes.

TODAS LAS PIEZAS Ya Tienen los Márgenes de Costura Incluidos. Observe que cada pieza tiene Impresas todas las GUÍAS de ubicación de detalles con sus SEÑAS y todos los Textos de Identificación de cada pieza.

Tenga en cuenta que **Algunas Piezas tienen Escrito CORTAR X 1.** En ese caso tome su precaución de cortar Una sola Capa de Tela, para que así no le sobre ninguna pieza que en la costura le cause confusión.

Para esta Observación se EXCLUYEN todas las piezas que en el Trazo se encuentran **SOBRE** el borde de la **TELA DOBLADA** por mitad.

Algunos Patrones y los Asimétricos los Recibirá Trazados para Telas **ABIERTAS** y en ese caso deberá poner el trazo sobre el revés de la tela

Estudie Detenidamente las Instrucciones de su Patrón y Proceda !!!

Para coser este bello diseño te recomendamos usar:

Hilos
 **Gütermann**

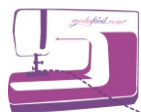
CHAMARRA

La chaqueta vaquera infantil y juvenil es corta a la cintura finalizada en pretina. El frente tiene botonadura para 4 a 5 botones con vista doblada integrada al frente. El frente a cada lado tiene canesú tipo 'charro' o vaquero con pico de donde nace un corte vertical sobre cada frente y sobre cada corte van integrados sendos bolsillos sobre las costuras de los cortes. El cuello es básico. La espalda tiene canesú con cortes curvos y doble pico, todo adornado por pespuntos. La manga es de dos piezas, larga con abertura en los puños. **Sugerencia:** Si se piensa confeccionar esta prenda para invierno, incluir los moldes del forro que deben ser cortados en telas gruesas tipo imitación borrega, Fleece y telas acolchadas de protección del frío.

Recomendaciones Antes del Corte: una vez que tenga su Trazo sobre la mesa, antes de cortar, obsérvelo bien analizando cada molde y los textos de referencia en las piezas con sus indicaciones y recomendaciones. Observe que el trazo incluye los moldes de las telas de los forros de los bolsillos, los cuales debe 'sacar' y cortarlos por aparte en la tela de poketín o forro para bolsillos. Al hacerlo, para ahorrar tela principal, le sugerimos que reacomode las piezas chicas y así obtendrá un mejor rendimiento de su tela.

TELAS SUGERIDAS: La chaqueta casual infantil y juvenil está diseñada para telas medianas y semi pesadas de tejidos firmes. Sugerimos: mezclillas, lino, driles, microfibras, gabardinas, felpas, fleece y telas acolchadas. Igualmente sugerimos los vinilos y telas de imitación piel (cuero) o piel real.

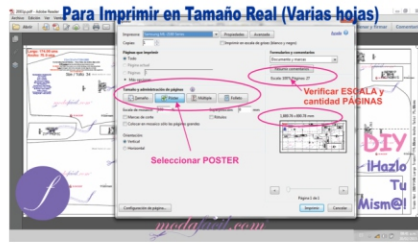
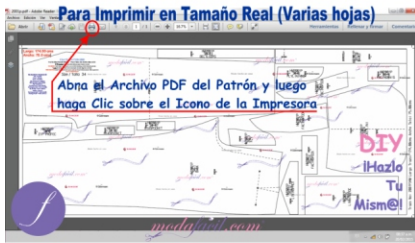
OTROS MATERIALES: : Hilos, entretela, tela para forro, 6 a 8 botones y dos hombreras chicas opcionales y botones para los puños.



Diplomado en confección de Ropa de Moda

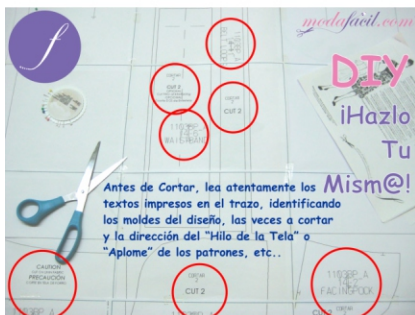
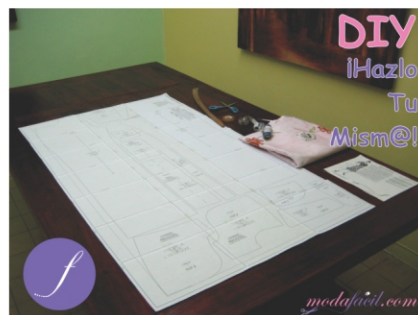


sistema de impresión de patrones de ropa listos para cortar



Si tiene alguna Duda sobre cómo Imprimir, Haga Clic sobre esta página y le abrirá el sitio donde encontrará mayor información

Diseño NI0013C



**Diplomado en confección
de Ropa de Moda**

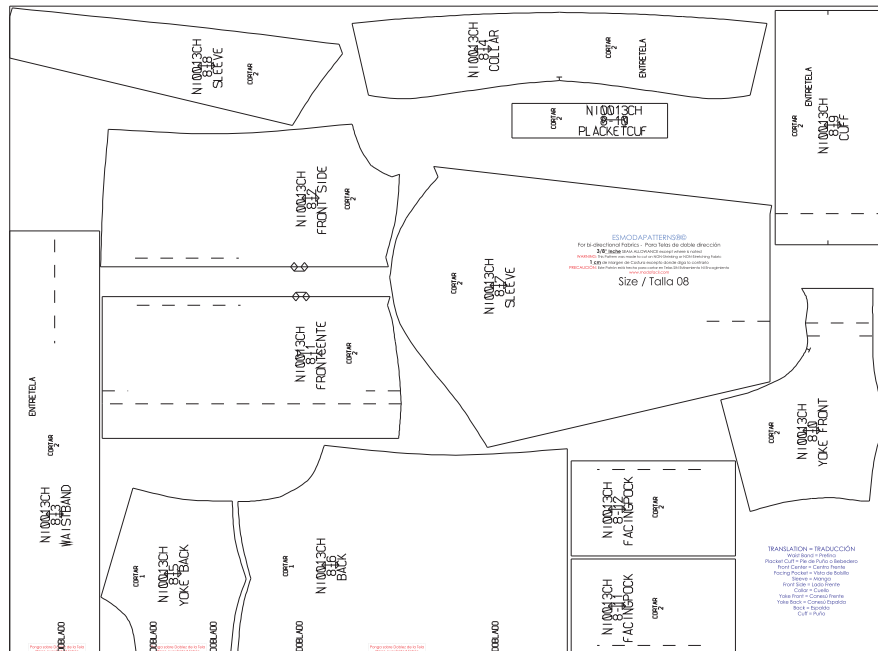


sistema de impresión de patrones de ropa listos para cortar



CHAMARRA

Listos para Cortar - Talla por Talla
Imagen Miniaturizada



Trazo No: 0013C08M Largo Trazo: 101.37cms Ancho Tela: 75.00cms

SECUENCIA DE OPERACIONES DE COSTURA

Todas las piezas ya incluyen la costura de 1 cm de ancho.

- 1 Haga zig - zag u over en los bordes de las piezas y adicionar entretela alas piezas que lo requieran.
- 2 Prepare /cosea cuello.
- 3 Prepare / cosea aletillas haga costura de asentamiento.
- 4 Prepare / cosea bebedero a mangas.
- 5 Prepare / cosea puños.
- 6 Una / cosea piezas de frentes y cosea canesú.
- 7 Una / cosea aletillas a centros frentes.
- 8 Una / cosea hombros de frente y espalda.
- 9 Una / cosea cuello a escote.
- 10 Una / cosea piezas de mangas.
- 11 Una / cosea mangas a chamarra.
- 12 Una / cosea costados frente espalda y mangas.
- 13 Una / cosea puños en mangas.
- 14 Cosea dobladillo de chamarra.
- 15 Haga ojales y cosea botones.
- 16 Haga puntadas finales y planche.

CHAMARRA

TRANSLATION = TRADUCCIÓN

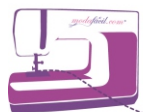
- Waist Band = Pretina
- Placket Cuff = Pie de Puño o Bebedero
- Front Center = Centro Frente
- Facing Pocket = Vista de Bolsillo
- Sleeve = Manga
- Front Side = Lado Frente
- Collar = Cuello
- Yoke Front = Canesú Frente
- Yoke Back = Canesú Espalda
- Back = Espalda
- Cuff = Puño

¡Aprende a coser a la perfección cualquier tipo de prenda sin importar su grado de dificultad!

Pregunta por nuestro



Diplomado en confección de Ropa de Moda



Diplomado en confección de Ropa de Moda



PATRONES IMPRESOS PARA ENTREGA A DOMICILIO

Si deseas recibir este patrón impreso en una sola gran hoja a tamaño real, en la Talla solicitada, en la comodidad de tu hogar, escríbenos indicando tu país y tu ciudad y con gusto lo imprimiremos por Plotter en tu propio país y te lo haremos llegar por mensajería expresa a la puerta de tu casa o negocio. **Nos interesa conocer tu opinión.**

Escríbenos tus ideas y preguntas. Con gusto te responderemos: info@modafacil.com

PATRONES PARA INDUSTRIA O PRODUCCION INDUSTRIAL

Si deseas ahorrarte la unión de las hojas e imprimir el patrón por Plotter a tamaño real, o si quieres los archivos en formato DWG o DXF o PLT para manipular los patrones en un sistema CAD, **los puedes ordenar a razón de USD \$3 dólares cada Talla**; si desea una orden de 5 tallas su precio es de USD \$10 dls y para las serie de las 11 o 13 o 15 Tallas si las hay, el precio es de USD \$18 dls. para la serie completa.

 *modafácil.com*®

¡Máxima tecnología mundial para la confección y la moda!

Patrones de Ropa, Manualidades y Decoración...



Si tienes un Plotter, Escríbenos indicando sus características y el servicio a domicilio que das y te lo pondremos a Producir!

"Listos para poner sobre la tela y Cortar"®

¡Cósalos usted mismo (a); cree su propio negocio de Confección y gane mucho dinero!

Con el Patrocinio de:

Hilos

 **Gütermann**



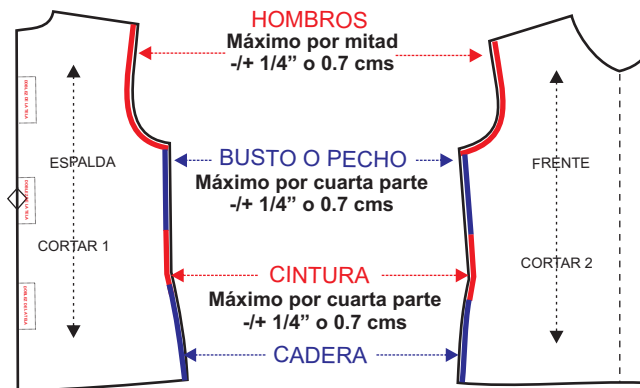
Diplomado en confección de Ropa de Moda



sistema de impresión de patrones de ropa listos para cortar

AJUSTES PARA TALLAS ADULTAS - PARA INFANTIL se Aplica por Mitad

AJUSTANDO BUSTO ~ PECHO o CINTURA o CADERA



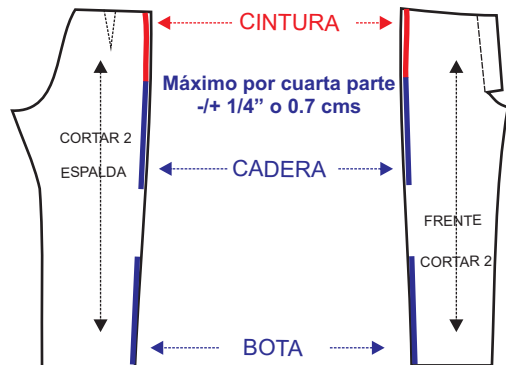
Si Ajusta el Busto, deberá Ajustar la Copa de la Manga y los largos de los Falsos, Bies, Fusionados y Entretelas.

AJUSTANDO ESTATURA PRENDAS SUPERIORES



Si Ajusta la Sisa, deberá Ajustar también la Copa de la Manga y los Largos de los Falsos, Bies, Fusionados y Entretelas de la Sisa. También deberá Ajustar la Altura de las Guías de Ubicación de Pinzas, Bolsillos, Ojales, Botones, Etc.

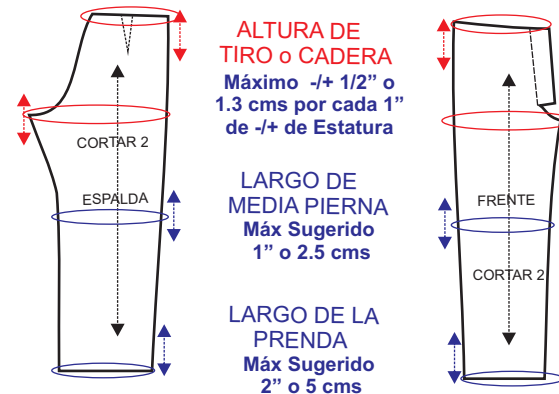
AJUSTANDO CINTURA o CADERA



Si usted Ajusta estas Medidas, deberá mover las Pinzas o Prenses, Ajustar también la Pretina, las Vistas, Falsos, Forro de los bolsillos y Entretelas.

NOTA: Esta forma de ajustar cintura y cadera aplica para las FALDAS

AJUSTANDO ESTATURA PRENDAS INFERIORES



Si usted Ajusta el Tiro, deberá Ajustar también las Vistas, Falsos, Forros de los Bolsillos y Entretelas.

NOTA: Esta forma de ajustar ESTATURA aplica para las FALDAS



Diplomado en confección de Ropa de Moda



sistema de impresión de patrones de ropa listos para cortar