

RECOMENDACIONES para ANTES del Corte

El trazo que usted recibe está "Listo para poner sobre la Tela y Cortarlo". Si la Tela a Comprar es más Angosta de 59" o 150 cms, recorte las piezas y reorganícelo para el nuevo ancho de tela.

La mayoría de los trazos están fabricados para Telas bi-direccionales que se pueden cortar en ambas direcciones. Si usted quiere una Tela con un SENTIDO ÚNICO, recorte las piezas y REORGANICE su Trazo con todas las piezas en el sentido deseado y mídalo nuevamente para que compre su Tela Exacta.

Estudie cuidadosamente sus Medidas - Talla y realice los Ajustes a las piezas que crea necesario para sus Medidas de Estatura - Largo de la prenda o Contorno de Busto - Pecho, o Cintura y Cadera. **Nota:** Al final de esta ficha encontrará las sugerencias para realizar dichos ajustes.

TODAS LAS PIEZAS Ya Tienen los Márgenes de Costura Incluidos. Observe que cada pieza tiene Impresas todas las GUÍAS de ubicación de detalles con sus SEÑAS y todos los Textos de Identificación de cada pieza.

Tenga en cuenta que Algunas Piezas tienen Escrito CORTAR X 1. En ese caso tome su precaución de cortar Una sola Capa de Tela, para que así no le sobre ninguna pieza que en la costura le cause confusión. Para esta Observación se EXCLUYEN todas las piezas que en el Trazo se encuentran SOBRE el borde de la TELA DOBLADA por mitad.

Algunos Patrones y los Asimétricos los Recibirá Trazados para Telas ABIERTAS y en ese caso deberá poner el trazo sobre el revés de la tela

Estudie Detenidamente las Instrucciones de su Patrón y Proceda !!!

Para coser este bello diseño te recomendamos usar:

¡Aprende a coser a la perfección cualquier tipo de prenda sin importar su grado de dificultad!

Pregunta por nuestro



Diplomado en confección de Ropa de Moda



Diplomado en confección de Ropa de Moda



Sistema de impresión de patrones de ropa listos para cortar

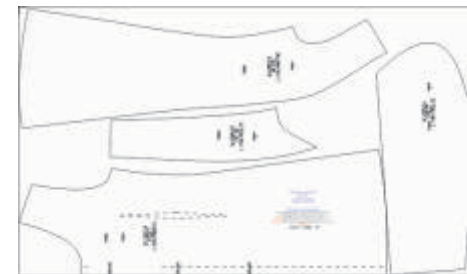


Si tiene alguna Duda sobre cómo Imprimir, Haga Clic sobre esta página y le abrirá el sitio donde encontrará mayor información

Diseño MJ3252A

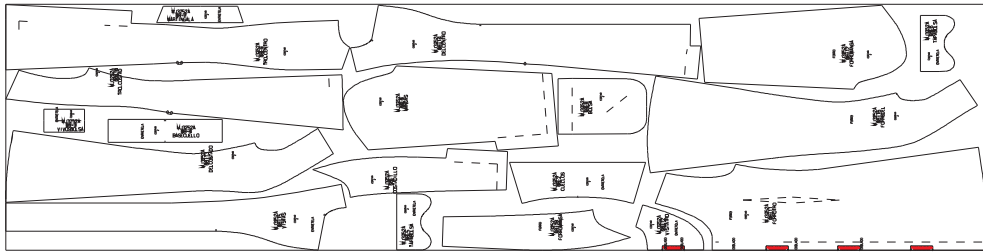


Forro

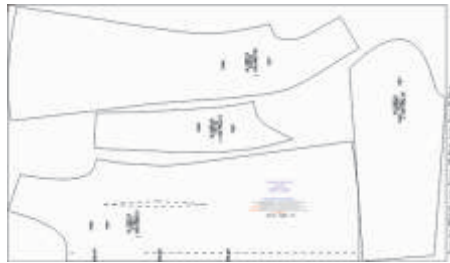


Abrigo Largo

Listos para Cortar - Talla por Talla
Imagen Miniaturizada



Forro



TRANSLATION = TRADUCCIÓN

CUT = CORTE
Facing = Vista
Sleeve = Manga
Yoke back = Canesú espalda
Back center = Espalda centro
Collar = Cuello
Flap pocket = Aletilla del bolsillo
Bias cup = Sesgo
Front = Frente

SECUENCIA DE OPERACIONES DE COSTURA

Todas las piezas ya incluyen margen de costura de 1cm.

- 1.- Haga zig-zag u over a los bordes de las piezas. Adicione entretela a las piezas que lo requieran.
- 2.- Prepare / cosa pie de cuello y cuello sport, haga costura de asentamiento.
- 3.- Prepare / cosa vivos de bolsillo simulado a bolsillos de parche respetando piquetes.
- 4.- Prepare / cosa dobladillo en la parte superior de bolsillos de parche.
- 5.- Prepare / cosa tapa para bolsillos, haga costura de asentamiento.
- 6.- Prepare / cosa martingala, haga costura de asentamiento.
- 7.- Una / cosa piezas de frentes, haga costura de asentamiento.
- 8.- Una / cosa tapa de bolsillos y bolsillos a frentes respetando piquetes.
- 9.- Una / cosa centro espalda fijando tablón para abertura.
- 10.- Una / cosa piezas de espalda, haga costura de asentamiento.
- 11.- Una / cosa hombros de frente y espalda.
- 12.- Una / cosa vistas a frentes y cuello a escote, haga costura de asentamiento.
- 13.- Una / cosa piezas de manga haga costura de asentamiento y fije tablón para abertura.
- 14.- Una / cosa mangas a abrigo (manga exacta en contorno).
- 15.- Cosa hombreras.
- 16.- Una / cosa costados de frente, espalda y mangas.
- 17.- Cosa martingala en espalda de los piquetes hacia arriba colocando un botón de cada lado.
- 18.- Forre abrigo.
- 19.- Haga ojales, cosa botones y coloque habilla en el frente.
- 20.- Haga puntadas finales y planche.



Diplomado en confección
de Ropa de Moda



PATRONES IMPRESOS PARA ENTREGA A DOMICILIO

Si deseas recibir este patrón impreso en una sola gran hoja a tamaño real, en la Talla solicitada, en la comodidad de tu hogar, escríbenos indicando tu país y tu ciudad y con gusto lo imprimiremos por Plotter en tu propio país y te lo haremos llegar por mensajería expresa a la puerta de tu casa o negocio. Nos interesa conocer tu opinión.

Escríbenos tus ideas y preguntas. Con gusto te responderemos: info@modafacil.com

PATRONES PARA INDUSTRIA O PRODUCCION INDUSTRIAL

Si deseas ahorrarte la unión de las hojas e imprimir el patrón por Plotter a tamaño real, o si quieres los archivos en formato DWG o DXF o PLT para manipular los patrones en un sistema CAD, los puedes ordenar a razón de USD \$3 dólares cada Talla; si desea una orden de 5 tallas su precio es de USD \$10 dls y para las serie de las 11 o 13 o 15 Tallas si las hay, el precio es de USD \$18 dls. para la serie completa.



modafacil.com®
¡Máxima tecnología mundial para la confección y la moda!
Patrones de Ropa, Manualidades y Decoración...



"Listos para poner sobre la tela y Cortar!"

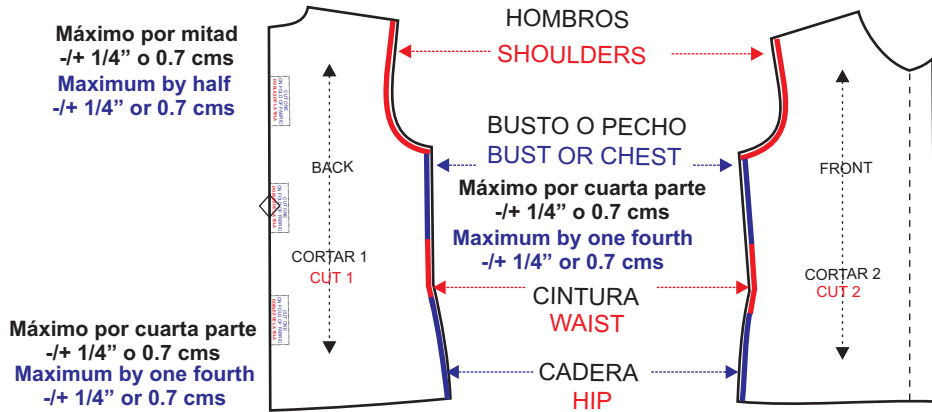
¡Cósalos usted mismo (a);
cree su propio negocio de
Confección y gane mucho dinero!

Con el Patrocinio de:

Hilos
 **Gütermann**



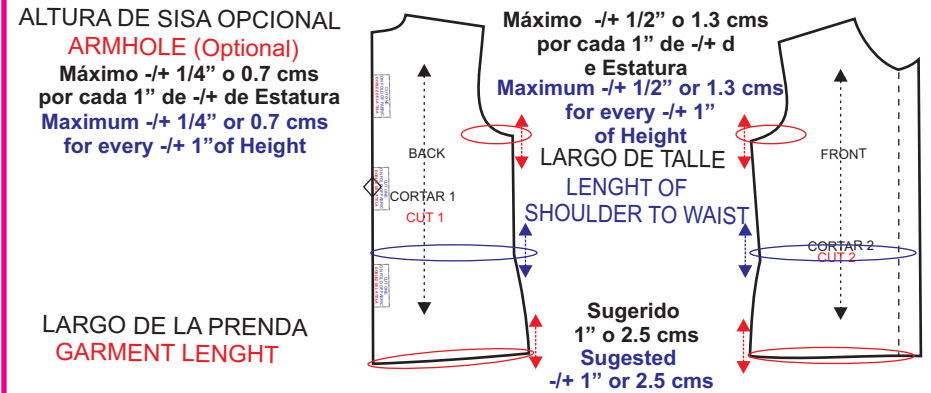
AJUSTANDO BUSTO ~ PECHO o CINTURA o CADERA FITTING THE BUST ~ CHEST OR WAIST OR HIP



Si Ajusta el Busto, deberá Ajustar la Copa de la Manga y los largos de los Falsos, Bies, Fusionados y Entretelas.

If you adjust the bust, you will need to adjust the sleeve cup and the facing, bias, fusing and interfacing lengths.

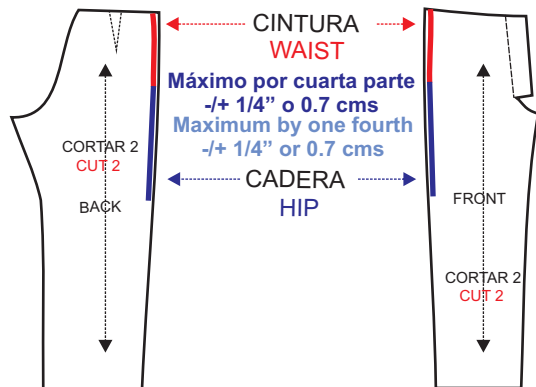
AJUSTANDO ESTATURA PRENDAS SUPERIORES FITTING THE HEIGHT (LENGTH) ~ UPPER GARMENTS



Si Ajusta la Sisa, deberá Ajustar también la Copa de la Manga y los Largos de los Falsos, Bies, Fusionados y Entretelas de la Sisa. También deberá Ajustar la Altura de las Guías de Ubicación de Pinzas, Bolsillos, Ojales, Botones, Etc.

If you adjust the armhole, you will also need to adjust the sleeve cup, the facing bias, fusing, and interfacing length. You will also to adjust the height, the height of the pleat, pocket, buttons and buttonhole location.

AJUSTANDO CINTURA o CADERA FITTING THE WAIST OR THE HIP

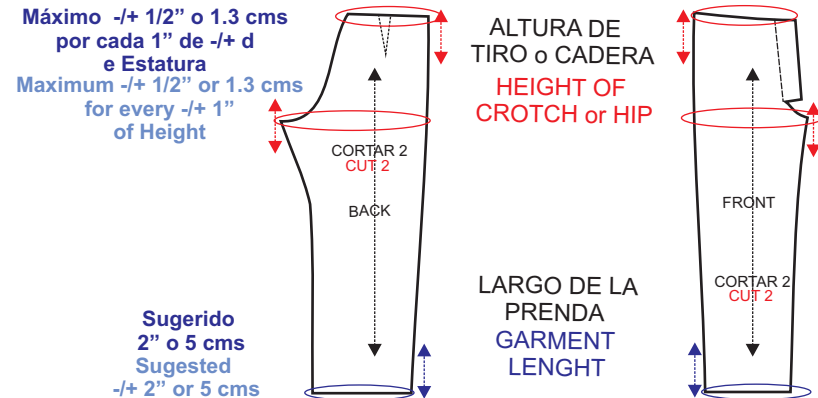


Si usted Ajusta estas Medidas, deberá Ajustar También la Pretina, las Vistas, Falsos, Forro de los bolsillos y Entretelas.

If you adjust these measures, you will need to adjust the pocket facings, linings, as well as the interfacings.

NOTA: Esta forma de ajustar cintura y cadera aplica para las FALDAS

AJUSTANDO ESTATURA PRENDAS INFERIORES FITTING THE HEIGHT (LENGTH) ~ LOWER GARMENTS



Si usted Ajusta el Tiro, deberá Ajustar También las Vistas, Falsos, Forros de los Bolsillos y Entretelas.

If you fit the crotch, you will also need to adjust the pocket facings, lining as well as the interfacing.

NOTICE: This way to fit Hip and waist is similar to fit SKIRTS

Moda hecha en casa

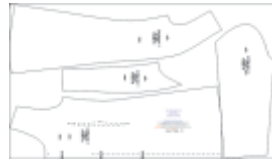


Style: MJ3252A

DIY ¡Hazlo Tu Mism@!
Incluye todas las
Tallas Extras Grandes



Forro



modafácil.com

Moda hecha en casa

Tallas desde los 13 años
hasta las ExtraGrandes



DIY
¡Hazlo Tu Mism@!

modafácil.com



Haz Clic aqui



Style: mj3252A



Forro



Incluye todas las
Tallas Extras Grandes