

RECOMENDACIONES para ANTES del Corte

El trazo que usted recibe está "Listo para poner sobre la Tela y Cortarlo". Si la Tela a Comprar es más Angosta de 59" o 150 cms, recorte las piezas y reorganícelo para el nuevo ancho de tela.

La mayoría de los trazos están fabricados para Telas bi-direccionales que se pueden cortar en ambas direcciones. Si usted quiere una Tela con un SENTIDO ÚNICO, recorte las piezas y REORGANICE su Trazo con todas las piezas en el sentido deseado y mídalo nuevamente para que compre su Tela Exacta.

Estudie cuidadosamente sus Medidas - Talla y realice los Ajustes a las piezas que crea necesario para sus Medidas de Estatura - Largo de la prenda o Contorno de Busto - Pecho, o Cintura y Cadera. **Nota:** Al final de esta ficha encontrará las sugerencias para realizar dichos ajustes.

TODAS LAS PIEZAS Ya Tienen los Márgenes de Costura Incluidos. Observe que cada pieza tiene Impresas todas las GUÍAS de ubicación de detalles con sus SEÑAS y todos los Textos de Identificación de cada pieza.

Tenga en cuenta que Algunas Piezas tienen Escrito CORTAR X 1. En ese caso tome su precaución de cortar Una sola Capa de Tela, para que así no le sobre ninguna pieza que en la costura le cause confusión.

Para esta Observación se EXCLUYEN todas las piezas que en el Trazo se encuentran SOBRE el borde de la TELA DOBLADA por mitad.

Algunos Patrones y los Asimétricos los Recibirá Trazados para Telas ABIERTAS y en ese caso deberá poner el trazo sobre el revés de la tela

Estudie Detenidamente las Instrucciones de su Patrón y Proceda !!!

Para coser este bello diseño te recomendamos usar:

CHAQUETA CORTA

Chaqueta con cuello sport, cierre de botonadura al frente, pinzas de asentamiento en frentes, bolsillos de parche con terminación redonda, manga larga tipo sastre con abotonadura de adorno. Espalda con corte en centro.

TELAS SUGERIDAS: La chaqueta esta diseñada para telas firmes de gran movilidad. Sugerimos telas como: escocés, tergal, lana, casimir etc.

OTROS MATERIALES: Tela, entretela, hilo y 9 botones.



¡Aprende a coser a la perfección cualquier tipo de prenda sin importar su grado de dificultad!

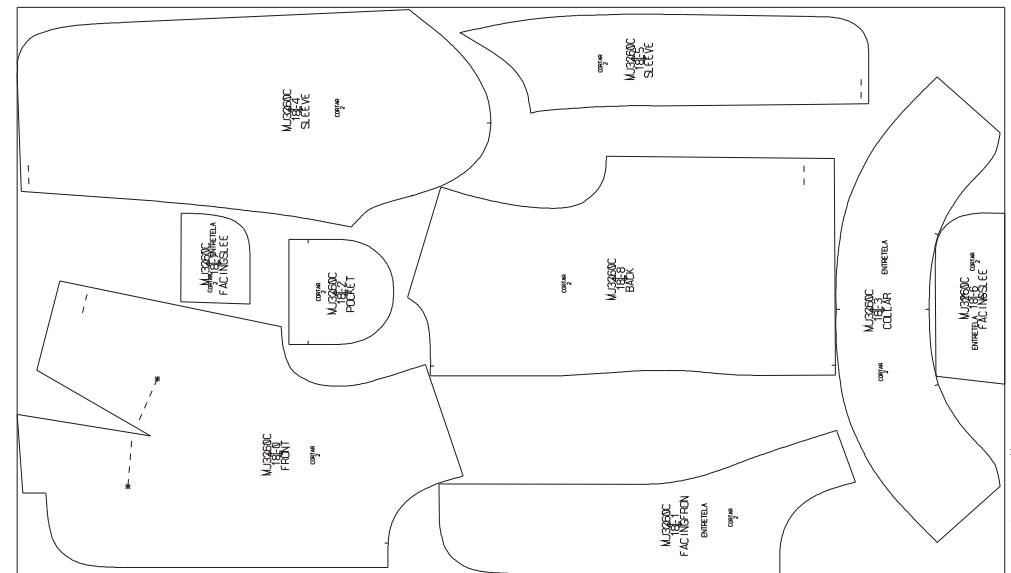
Pregunta por nuestro

Diplomado en confección de Ropa de Moda ✂



Si tiene alguna Duda sobre cómo Imprimir, Haga Clic sobre esta página y le abrirá el sitio donde encontrará mayor información

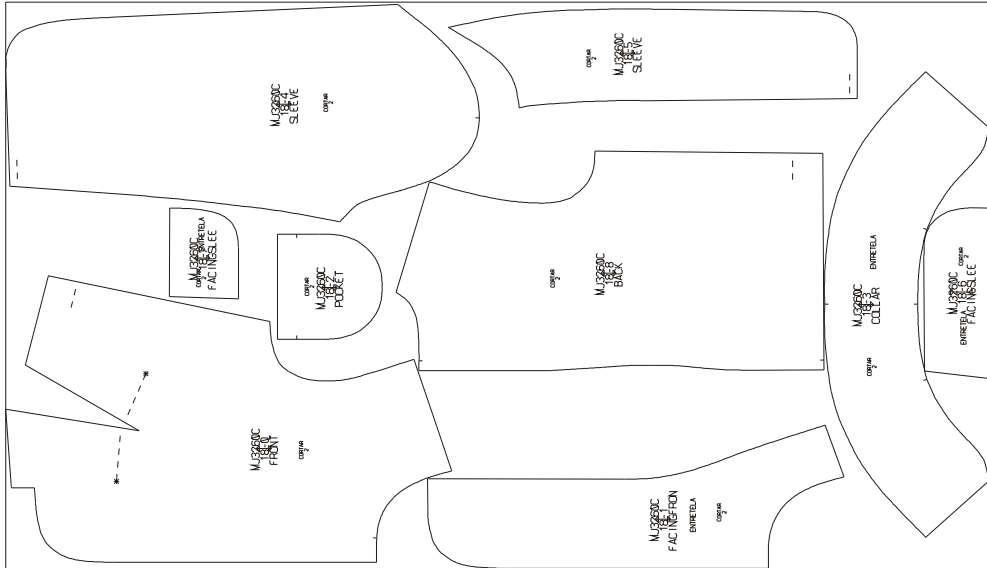
Diseño MJ3260C



Trazo No: 3260C1B1 Largo Trazo: 130,68cm Ancho Tei 01: 75,00cm

CHAQUETA CORTA

Listos para Cortar - Talla por Talla
Imagen Miniaturizada



Trazo No: 3260C10M Largo Trazo: 130,58cms Ancho Trazo: 75,00cms

TRANSLATION = TRADUCCIÓN

- Facing front = Vista frente
- Sleeve = Manga
- Back = Espalda
- Collar = Cuello
- Pocket = Bolsillo

SECUENCIA DE OPERACIONES DE COSTURA

Todas las piezas incluyen costura de 1cm.

- 1 Haga zig-zag u over a los bordes de las piezas. Adicionar entretela a las piezas que lo requieran.
- 2 Prepare / cosa cuellos, haga costura de asentamiento.
- 3 Prepare / cosa pinzas de asentamiento de frentes.
- 4 Prepare / cosa dobladillo de bolsillos.
- 5 Prepare / cosa vistas de mangas.
- 6 Una / cosa bolsillos a frentes.
- 7 Una / cosa centros de espalda.
- 8 Una / cosa hombros de frente y espalda.
- 9 Una / cosa vistas a frentes y cuello a escote, haga costura de asentamiento.
- 10 Una / cosa costados de frente y espalda.
- 11 Una / cosa piezas de mangas.
- 12 Una / cosa mangas a chaqueta.
- 13 Una / cosa vistas de mangas a dobladillo mangas, haga costura de asentamiento.
- 14 Haga ojales y cosa botones (cosa botones, uno en cada bolsillo, 2 en cada manga y 3 al centro frente).
- 15 Haga puntadas finales y planche.

¡Aprende a coser a la perfección cualquier tipo de prenda sin importar su grado de dificultad!

Pregunta por nuestro

Diplomado en confección de Ropa de Moda



PATRONES IMPRESOS PARA ENTREGA A DOMICILIO

Si deseas recibir este patrón impreso en una sola gran hoja a tamaño real, en la Talla solicitada, en la comodidad de tu hogar, escríbenos indicando tu país y tu ciudad y con gusto lo imprimiremos por Plotter en tu propio país y te lo haremos llegar por mensajería expresa a la puerta de tu casa o negocio. Nos interesa conocer tu opinión.

Escríbenos tus ideas y preguntas. Con gusto te responderemos: info@modafacil.com

PATRONES PARA INDUSTRIA O PRODUCCION INDUSTRIAL

Si deseas ahorrarte la unión de las hojas e imprimir el patrón por Plotter a tamaño real, o si quieres los archivos en formato DWG o DXF o PLT para manipular los patrones en un sistema CAD, los puedes ordenar a razón de USD \$3 dólares cada Talla; si desea una orden de 5 tallas su precio es de USD \$10 dls y para las serie de las 11 o 13 o 15 Tallas si las hay, el precio es de USD \$18 dls. para la serie completa.



modafacil.com®
¡Máxima tecnología mundial para la confección y la moda!
Patrones de Ropa, Manualidades y Decoración...



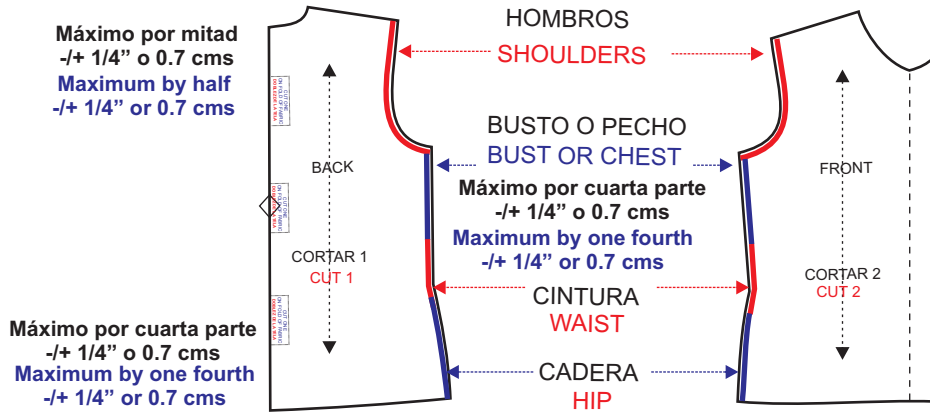
"Listos para poner sobre la tela y Cortar"

¡Cósalos usted mismo (a);
cree su propio negocio de
Confección y gane mucho dinero!

Con el Patrocinio de:
Hilos
 **Gütermann**



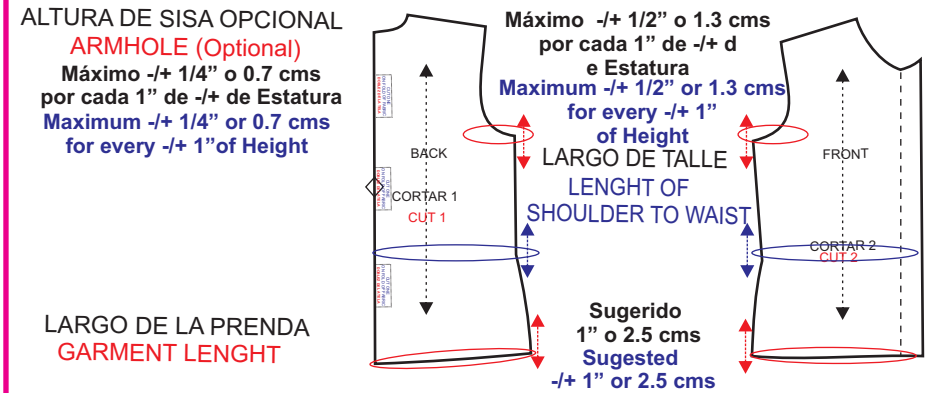
AJUSTANDO BUSTO ~ PECHO o CINTURA o CADERA FITTING THE BUST ~ CHEST OR WAIST OR HIP



Si Ajusta el Busto, deberá Ajustar la Copa de la Manga y los largos de los Falsos, Bies, Fusionados y Entretelas.

If you adjust the bust, you will need to adjust the sleeve cup and the facing, bias, fusing and interfacing lengths.

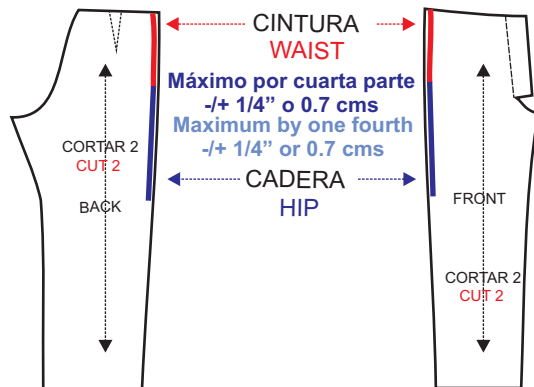
AJUSTANDO ESTATURA PRENDAS SUPERIORES FITTING THE HEIGHT (LENGTH) ~ UPPER GARMENTS



Si Ajusta la Sisa, deberá Ajustar también la Copa de la Manga y los Largos de los Falsos, Bies, Fusionados y Entretelas de la Sisa. También deberá Ajustar la Altura de las Guías de Ubicación de Pinzas, Bolsillos, Ojales, Botones, Etc.

If you adjust the armhole, you will also need to adjust the sleeve cup, the facing bias, fusing, and interfacing length. You will also to adjust the height, the height of the pleat, pocket, buttons and buttonhole location.

AJUSTANDO CINTURA o CADERA FITTING THE WAIST OR THE HIP

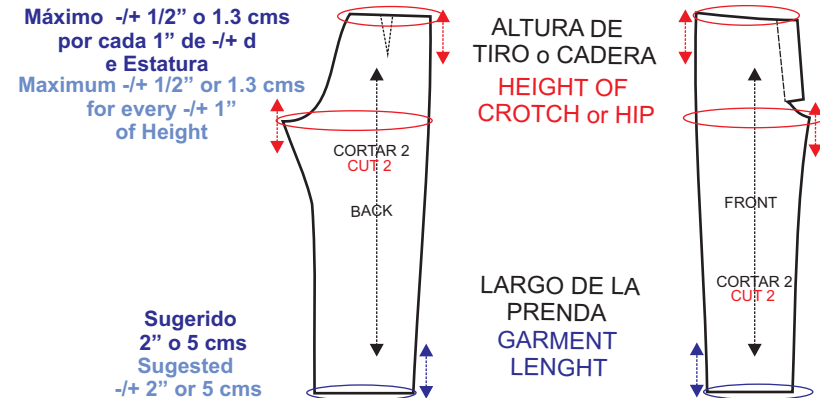


Si usted Ajusta estas Medidas, deberá Ajustar También la Pretina, las Vistas, Falsos, Forro de los bolsillos y Entretelas.

If you adjust these measures, you will need to adjust the pocket facings, linings, as well as the interfacings.

NOTA: Esta forma de ajustar cintura y cadera aplica para las FALDAS

AJUSTANDO ESTATURA PRENDAS INFERIORES FITTING THE HEIGHT (LENGTH) ~ LOWER GARMENTS



Si usted Ajusta el Tiro, deberá Ajustar También las Vistas, Falsos, Forros de los Bolsillos y Entretelas.

If you fit the crotch, you will also need to adjust the pocket facings, lining as well as the interfacing.

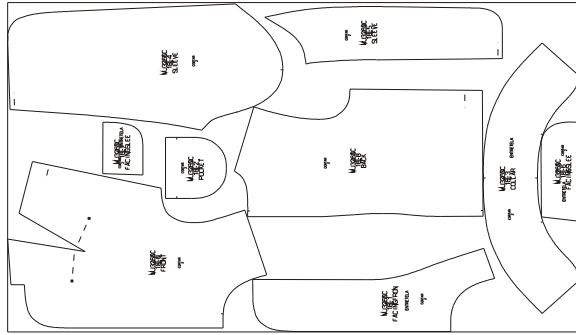
NOTICE: This way to fit Hip and waist is similar to fit SKIRTS

Moda hecha en casa



Style: MJ3260c

DIY ¡Hazlo Tu Mism@!
Incluye todas las
Tallas Extras Grandes



modafácil.com

Moda hecha en casa

Tallas desde los 13 años
hasta las ExtraGrandes



DIY
¡Hazlo Tu Mism@!

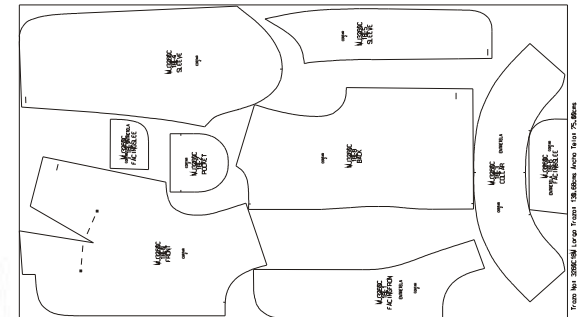


Haz Clic aqui



Style: mj3260C

modafácil.com



Incluye todas las
Tallas Extras Grandes