

PLAYERA TIPO POLO

Playera con cuello tipo polo, aletilla en centro frente, manga corta.

TELAS SUGERIDAS: La playera esta diseñada para telas firmes de gran movilidad. Sugerimos telas como: tela de punto o sus variantes (se recomienda utilizar rib para cuello y puños; preformados).

OTROS MATERIALES: Tela, cuello y puños de RIB para saber la medida de cuello mida escote ó compare con molde, así como para puños, entretela fusionable, botones chicos.

IMPORTANTE: al cortar sus patrones deberá ver la indicación de doblado ya que es importante que ahí haga doblez a la tela y acomode sobre este su patrón.

NOTA: ESTE PATRON ESTA DISEÑADO PARA CORTAR SOBRE TELA DOBLADA CON DOBLE DOBLEZ.

¡Aprende a coser a la perfección cualquier tipo de prenda sin importar su grado de dificultad!

Pregunta por nuestro



Diplomado en confección de Ropa de Moda



sistema de impresión de patrones de ropa listos para cortar

RECOMENDACIONES para ANTES del Corte

El trazo que usted recibe está “Listo para poner sobre la tela y Cortarlo”. Si la Tela a Comprar es más Angosta de 59” o más, recorte las piezas y reorganicelo para el nuevo ancho de tela.

La mayoría de los trazos están fabricados para Telas bi-direccionales se pueden cortar en ambas direcciones. Si usted quiere una Tela en SENTIDO ÚNICO, recorte las piezas y REORGANICE su Trazo en todas las piezas en el sentido deseado y midalo nuevamente para que compre su Tela Exacta.

Lea cuidadosamente sus Medidas - Talla y realice los Ajustes necesarios que crea necesario para sus Medidas de Estatura - Largo de manga o Contorno de Busto - Pecho, o Cintura y Cadera. **Nota:** Al leer esta ficha encontrará las sugerencias para realizar dichos ajustes.

AS LAS PIEZAS Ya Tienen los Márgenes de Costura Incluidos. Recuerde que cada pieza tiene Impresas todas las GUÍAS de ubicación de la pieza con sus SEÑAS y todos los Textos de Identificación de cada pieza.

Tenga en cuenta que **Algunas Piezas tienen Escrito CORTAR X 1.** En ese caso tome su precaución de cortar Una sola Capa de Tela, para que no le sobre ninguna pieza que en la costura le cause confusión. **Esta Observación se EXCLUYEN** todas las piezas que en el Trazo encuentran **SOBRE** el borde de la **TELA DOBLADA** por mitad.

Los Patrones y los Asimétricos los Recibirá Trazados para Telas DOBLADAS y en ese caso deberá poner el trazo sobre el revés de la tela.

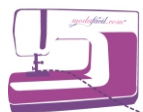
Lea Detenidamente las Instrucciones de su Patrón y Proceda !!!

Para coser este bello diseño te recomendamos usar:

Hilos



Gütermann

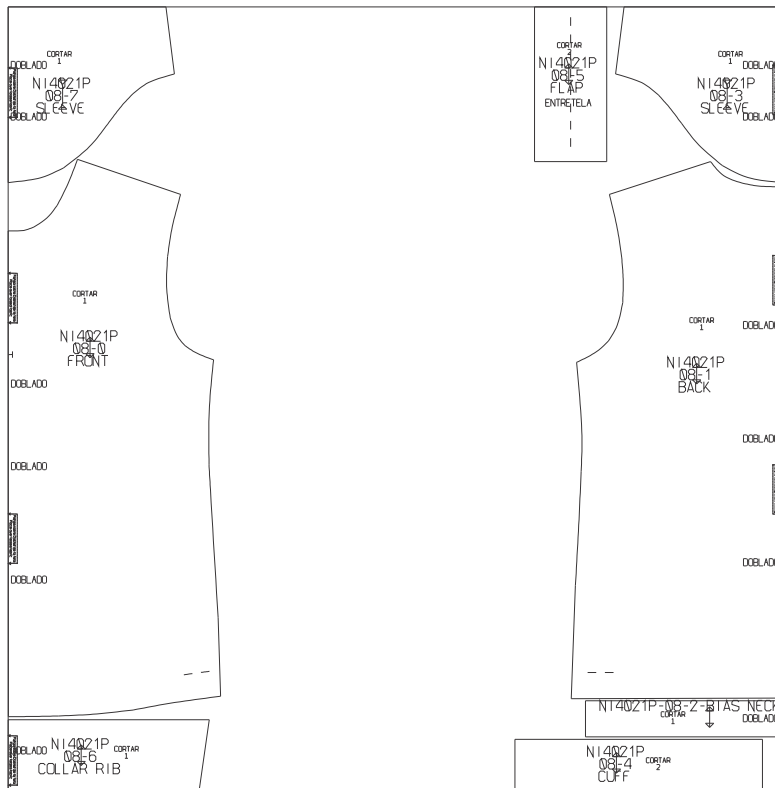


Diplomado en confección de Ropa de Moda



PLAYERA TIPO POLO

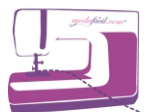
Listos para Cortar - Talla por Talla
Imagen Miniaturizada



Trazo No: 4021P03M Largo Trazo: 76.13cms Ancho Tela: 75.00cms

TRANSLATION = TRADUCCIÓN

Front = Frente
Back = Espalda
Sleeve = Manga
Collar rib = Cardigan cuello
Flap = Aletilla
Cuff = Puño
Bias neck = Bies escote



**Diplomado en confección
de Ropa de Moda**



SECUENCIA DE OPERACIONES DE COSTURA

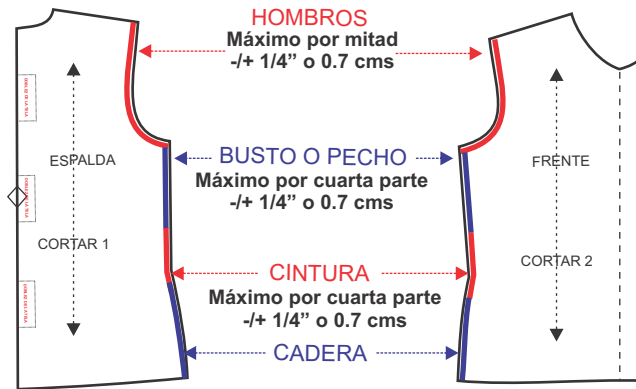
Todas las piezas ya incluyen costuras de 1cm. (excepto piezas de cuello y puño ya que están diseñados para tela de rib)

1. Compre piezas de cuello y puño en el material seleccionado recuerde que deberán tener elasticidad.
2. Fusione entretela a las piezas que lo requieran.
3. Haga zig-zag u over a los bordes de las piezas se recomienda dejar costuras cerradas.
4. Prepare / cosa piezas de puños.
5. Prepare / cosa aletilla a centros frentes ver guía en molde para cortar.
6. Una / cosa hombros de frente a espalda, coloque cinta de lino según medida de hombro en molde.
7. Una / cosa cuello a escote recuerde estirar pieza cuello según medida de escote.
8. Una / cosa bias para cubrir costura de contorno escote haga costura de asentamiento.
9. Una / cosa mangas a frente y espalda haga costura de asentamiento.
10. Una / cosa costados de frente espalda y mangas.
11. Una / cosa puños a mangas haga costura de asentamiento recuerde estirar pieza puño según medida de mangas haga costura de asentamiento.
12. Cosa ojales, botones y dobladillo.



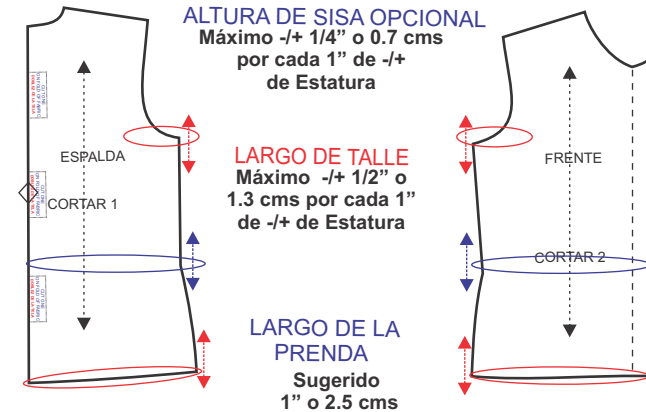
AJUSTES PARA TALLAS ADULTAS - PARA INFANTIL se Aplica por Mitad

AJUSTANDO BUSTO ~ PECHO o CINTURA o CADERA



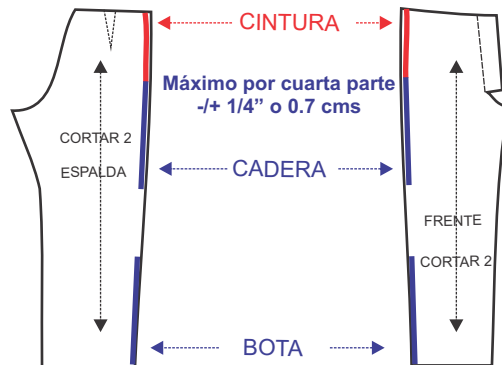
Si Ajusta el Busto, deberá Ajustar la Copa de la Manga y los largos de los Falsos, Bies, Fusionados y Entretelas.

AJUSTANDO ESTATURA PRENDAS SUPERIORES



Si Ajusta la Sisa, deberá Ajustar también la Copa de la Manga y los Largos de los Falsos, Bies, Fusionados y Entretelas de la Sisa. También deberá Ajustar la Altura de las Guías de Ubicación de Pinzas, Bolsillos, Ojales, Botones, Etc.

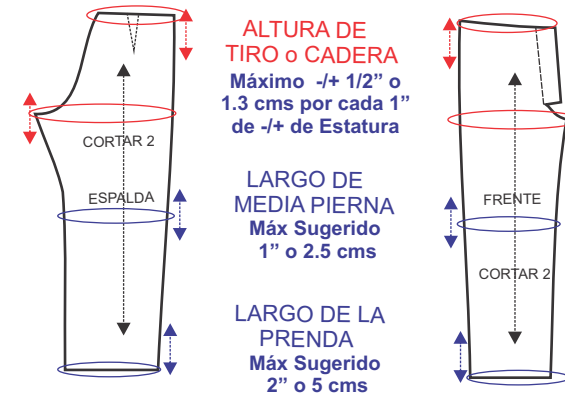
AJUSTANDO CINTURA o CADERA



Si usted Ajusta estas Medidas, deberá mover las Pinzas o Prenses, Ajustar también la Pretina, las Vistas, Falsos, Forro de los bolsillos y Entretelas.

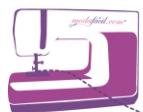
NOTA: Esta forma de ajustar cintura y cadera aplica para las FALDAS

AJUSTANDO ESTATURA PRENDAS INFERIORES



Si usted Ajusta el Tiro, deberá Ajustar también las Vistas, Falsos, Forros de los Bolsillos y Entretelas.

NOTA: Esta forma de ajustar ESTATURA aplica para las FALDAS



Diplomado en confección de Ropa de Moda



sistema de impresión de patrones de ropa listos para cortar