

RECOMENDACIONES para ANTES del Corte

Al Recibir las hojas de su patrón proceda a unir las siguiendo la secuencia numerada como se explica en el gráfico de ejemplo de la siguiente página.

Después de unir las hojas, su trazo está **“Listo para poner sobre la Tela y Cortarlo”**. Si la Tela a Comprar es más Angosta de 59” o 150 cms, recorte las piezas y reorganícelo para el nuevo ancho de tela.

La mayoría de **los trazos están fabricados para Telas bi-direccionales** que se pueden cortar en ambas direcciones. Si usted quiere una Tela con un SENTIDO ÚNICO, recorte las piezas y REORGANICE su Trazo con todas las piezas en el sentido deseado y mídalo nuevamente para que compre su Tela Exacta.

Estudie cuidadosamente sus Medidas - Talla y realice los Ajustes a las piezas que crea necesario para sus Medidas de Estatura - Largo de la prenda o Contorno de Busto - Pecho, o Cintura y Cadera. **Nota:** Al final de esta ficha encontrará las sugerencias para realizar dichos ajustes.

TODAS LAS PIEZAS Ya Tienen los Márgenes de Costura. Observe que **cada pieza tiene Impresas todas las GUÍAS** de ubicación de detalles con sus SEÑAS y todos los Textos de Identificación de cada pieza.

Tenga en cuenta que **Algunas Piezas tienen Escrito CORTAR X 1.** En ese caso tome su precaución de cortar Una sola Capa de Tela, para que así no le sobre ninguna pieza que en la costura le cause confusión.

Para esta Observación se EXCLUYEN todas las piezas que en el Trazo se encuentran **SOBRE** el borde de la **TELA DOBLADA** por mitad.

Algunos Patrones y los Asimétricos los Recibirá Trazados para Telas **ABIERTAS** y en ese caso deberá poner el trazo sobre el revés de la tela

Estudie Detenidamente las Instrucciones de su Patrón y Proceda !!!

Para coser este bello diseño te recomendamos usar:

PANTALÓN DE MEZCLILLA BOTA ESTRECHA

Straight Leg

Pantalón Jean clásico 5 bolsillos, ajusta en la cintura, estrecho a través del asiento, muslos y piernas, tiene aletilla con cremallera, pretina con pasadores, y bolsillos vaqueros con monedero al lado derecho.

La espalda tiene corte canesú con bolsillos de parche y pespuntos de adorno. El corte de la pierna hasta la bota es estrecho dando una apariencia delgada.

TELAS SUGERIDAS: El pantalón está diseñado para telas medianas Mezclilla o Denim de 7 a 14 onzas. Igualmente se pueden usar gabardinas, driles, panas o Corduroy y bases de microfibras en mezclas simples de algodón y poliéster.

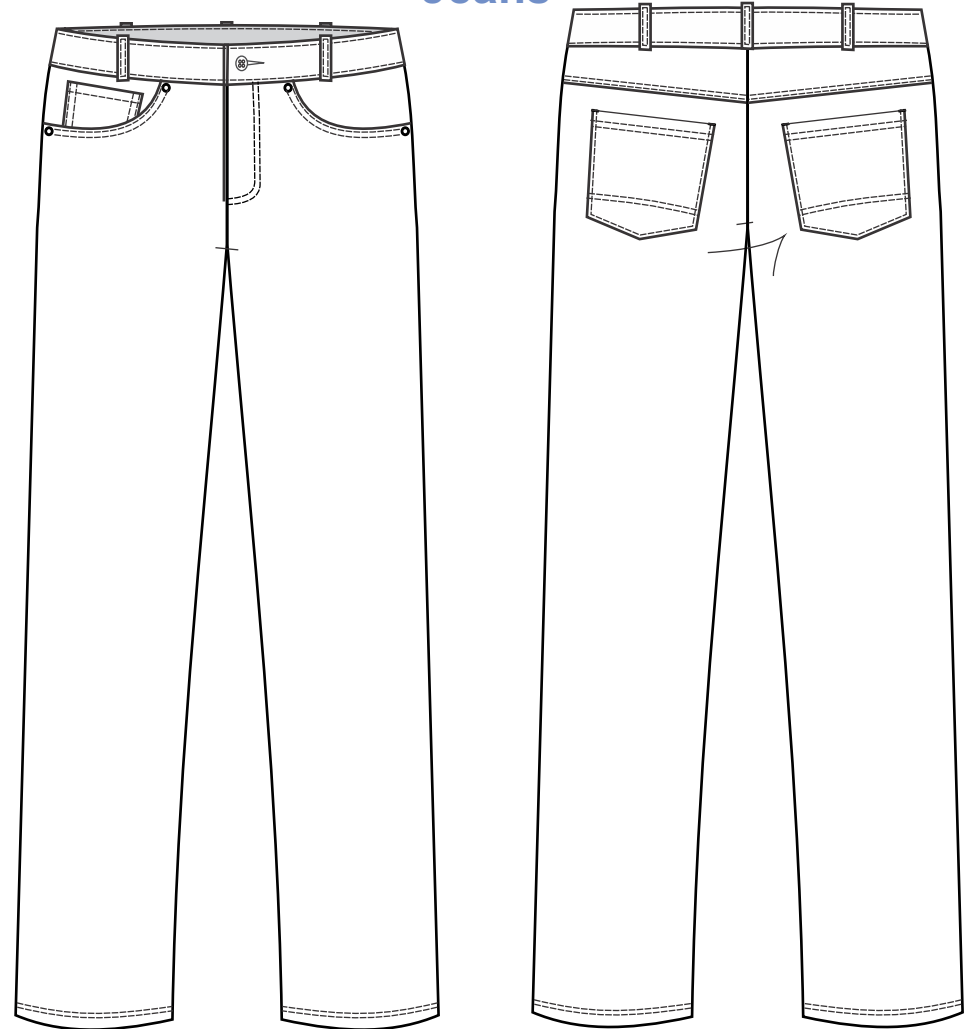
OTROS MATERIALES: Hilos, entretela, tela poketin para bolsillos, un botón para la pretina y una cremallera.



WAIST: Sits at waist
FIT: Original fit
LEG: Straight Leg

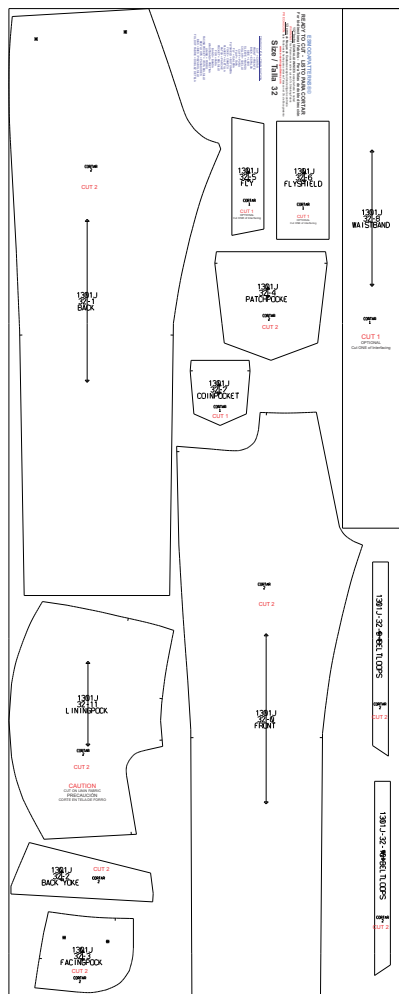
TRADUCCIÓN = TRANSLATION

CUT = CORTAR
FRONT = FRENTE
BACK = ESPALDA
SIDE = LADO
FLAP = TAPA
FLY = OJALERA
FLYSHIELD = BOTONERA
YOKE = CANEZU
PLACKET = ALETILLA
PATCH = BOLSILLO PARCHE
POCKET = BOLSILLO
FOR = PARA
BAND = BANDA
WAISTBAND = PRETINA
LINING = FORRO
FACINGPOCKET = VISTA BOLSILLO
BELTLOOPS = PASADORES
BIAS = CINTA BIES
FOLD OF FABRIC = DOBLEZ DE TELA

Jeans

JEANS

Listos para Cortar - Talla por Talla
Imagen Miniaturizada



PANTALÓN DE MEZCLILLA

OPERACIONES

SECUENCIA DE OPERACIONES DE COSTURA

Margen de costura de 1.3 cm. (1/2 Pulgada)

- 1- Haga zigzag u over a los bordes de las piezas. Adicione entretelas.
- 2- Prepare / cosa pretina.
- 3- Prepare / cosa pasadores.
- 4- Prepare / cosa los bolsillos de la espalda y csalos a su respectiva espalda.
- 5- Prepare / cosa vistas a los forros de los bolsillos y cósalos a cada frente.
- 6- Prepare / cosa el mini bolsillo y cósalo al frente derecho.
- 7- Una / cosa piezas del canesú de la espalda a su respectiva espalda.
- 8- Cosa piezas de la espalda por el centro espalda.
- 9- Cosa cremallera por el centro frente y cerrar hasta el tiro.
- 10- Cierre / cosa por costados piezas del frente y espalda.
- 11- Cosa la pretina por la línea de cintura y cosa pasadores.
- 12- Cierre pantalón cosiendo las entrepiernas.
- 13- Cosa dobladillos.
- 14- Haga ojales y cosa botón.
- 15- Haga puntadas finales y planche.

¡Aprende a coser a la perfección cualquier tipo de prenda sin importar su grado de dificultad!

Pregunta por nuestro



Diplomado en confección de Ropa de Moda



Diplomado en confección de Ropa de Moda



PATRONES IMPRESOS PARA ENTREGA A DOMICILIO

Si deseas recibir este patrón impreso en una sola gran hoja a tamaño real, en la Talla solicitada, en la comodidad de tu hogar, escríbenos indicando tu país y tu ciudad y con gusto lo imprimiremos por Plotter en tu propio país y te lo haremos llegar por mensajería expresa a la puerta de tu casa o negocio. **Nos interesa conocer tu opinión.**

Escríbenos tus ideas y preguntas. Con gusto te responderemos: info@modafacil.com

PATRONES PARA INDUSTRIA O PRODUCCION INDUSTRIAL

Si deseas ahorrarte la unión de las hojas e imprimir el patrón por Plotter a tamaño real, o si quieres los archivos en formato DWG o DXF o PLT para manipular los patrones en un sistema CAD, **los puedes ordenar a razón de USD \$3 dólares cada Talla**; si desea una orden de 5 tallas su precio es de USD \$10 dls y para las serie de las 11 o 13 o 15 Tallas si las hay, el precio es de USD \$18 dls. para la serie completa.



Diplomado en confección de Ropa de Moda



Sistema de impresión de patrones de ropa listos para cortar

modafácil.com
¡Máxima tecnología mundial para la confección y la moda!
Patrones de Ropa, Manualidades y Decoración...



Si tienes un Plotter, Escríbenos indicando sus características y el servicio a domicilio que das y te lo pondremos a Producir!

"Listos para poner sobre la tela y Cortar"

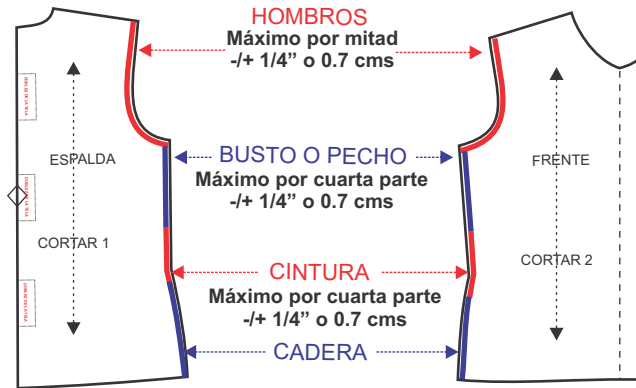
¡Cósalos usted mismo (a); cree su propio negocio de Confección y gane mucho dinero!

Con el Patrocinio de:

Hilos **Gütermann**

AJUSTES PARA TALLAS ADULTAS - PARA INFANTIL se Aplica el Mismo

AJUSTANDO BUSTO ~ PECHO o CINTURA o CADERA



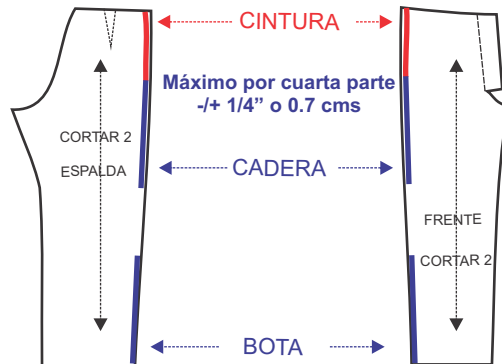
Si Ajusta el Busto, deberá Ajustar la Copa de la Manga y los largos de los Falsos, Bies, Fusionados y Entretelas.

AJUSTANDO ESTATURA PRENDAS SUPERIORES



Si Ajusta la Sisa, deberá Ajustar también la Copa de la Manga y los Largos de los Falsos, Bies, Fusionados y Entretelas de la Sisa. También deberá Ajustar la Altura de las Guías de Ubicación de Pinzas, Bolsillos, Ojales, Botones, Etc.

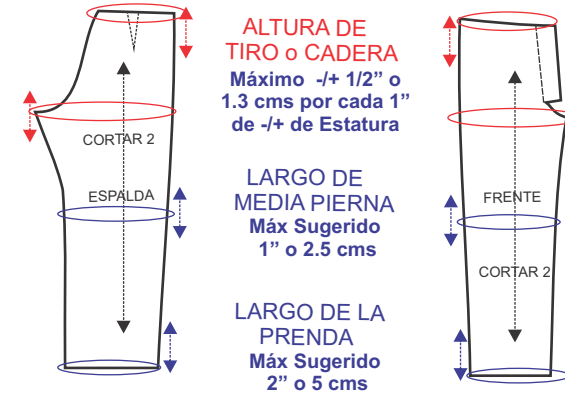
AJUSTANDO CINTURA o CADERA



Si usted Ajusta estas Medidas, deberá mover las Pinzas o Prenses, Ajustar también la Pretina, las Vistas, Falsos, Forro de los bolsillos y Entretelas.

NOTA: Esta forma de ajustar cintura y cadera aplica para las FALDAS

AJUSTANDO ESTATURA PRENDAS INFERIORES



Si usted Ajusta el Tiro, deberá Ajustar también las Vistas, Falsos, Forros de los Bolsillos y Entretelas.

NOTA: Esta forma de ajustar ESTATURA aplica para las FALDAS