

CONJUNTO DEPORTIVO

El Conjunto deportivo de chaqueta y pantalón para niñas y jovencitas tiene la chaqueta decorada con una banda ancha horizontal contrastante rodeando frentes, la espalda y las mangas. El corte horizontal va complementado con cortes verticales en el frente a cada lado, adornados con bies en la misma tela y color del contraste. Sobre el abdomen lleva bolsillos interno en medio de las costuras de los cortes. El cuello es ancho y recto. El centro frente tiene cierre de cremallera que sube hasta la punta del cuello para un cierre de cuello tipo tortuga. La chaqueta en cintura tiene pieza de pretina de adorno y las mangas son largas al puño.

El Pantalón hace combinación armónica o contrastante con la chaqueta y lleva un corte lateral de cintura a tobillo, en cada lado, haciendo combinación o contraste. La pretina del pantalón lleva internamente resorte y opcionalmente puede llevar cordón tipo jareta.

TELAS SUGERIDAS: El Conjunto deportivo de chaqueta y pantalón para niñas y jovencitas ha sido diseñado para telas deportivas, confortables, se sugiere utilizar telas con espandex ó lycra con el 10% de estiramiento.

MATERIALES REQUERIDOS: Tela base, tela en combinación opcional, 1 cremallera separable, entretela fusionable, cordón para Jareta y resorte plano de 2.5 cms de ancho o 1".



EL TRAZO INCLUYE PIEZAS EN COMBINACIÓN OPCIONAL. PARA CONOCER EL CONSUMO REAL DEBE SEPARAR LAS PIEZAS DE TELA DE CONTRASTE Y LUEGO AJUSTAR EL NUEVO TRAZO Y MEDIRLO.





Si tiene alguna Duda sobre cómo Imprimir, Haga Clic sobre esta página y le abrirá el sitio donde encontrará mayor información

Diseño NA4018CP



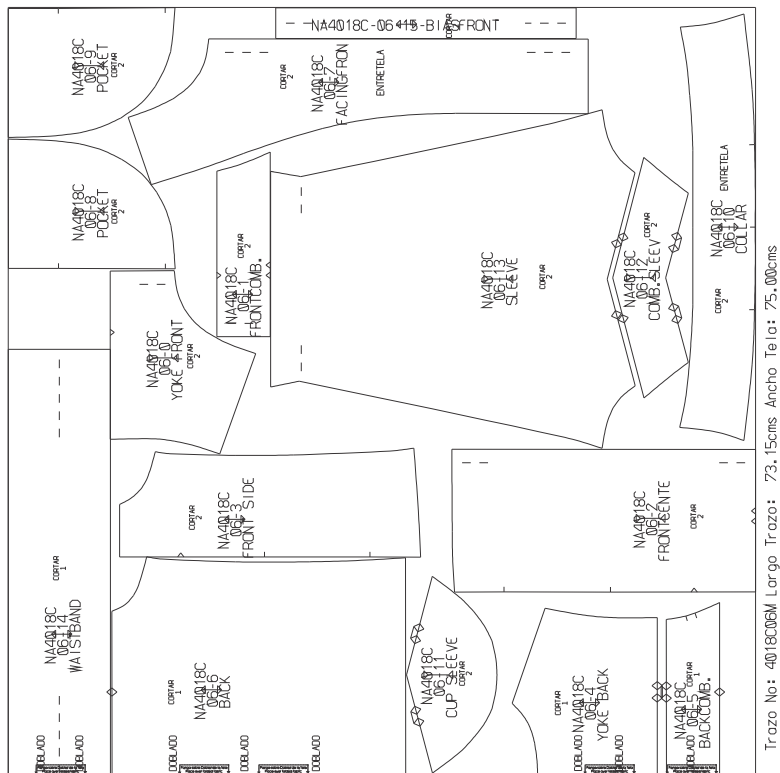
Diplomado en confección
de Ropa de Moda



Sistema de impresión de patrones de ropa listos para cortar

CHAQUETA DEPORTIVA

Listos para Cortar - Talla por Talla
Imagen Miniaturizada



CHAQUETA DEPORTIVA

INSTRUCCIONES DE COSTURA

SECUENCIA DE OPERACIONES DE COSTURA

Todas las piezas incluyen costura de 1cm.

- 1.Haga over o zig-zag a las piezas se recomienda dejar costuras cerradas.
- 2.Fusione la entretela a las piezas que lo requieran.
- 3.Prepare / cosa cuello haga costura de asentamiento por lado superior.
- 4.Prepare / cosa bias a pieza frente.
- 5.Prepare / cosa bolsillos frente haga costura de asentamiento.
- 6.Una / cosa piezas frente en combinación opcional haga costura de asentamiento.
- 7.Una / cosa piezas en combinación opcional a mangas.
- 8.Una / cosa hombros de frente y espalda haga costura de asentamiento con hilo en combinación opcional.
- 9.Una / cosa pretina por lado inferior a chaqueta.
- 10.Una / cosa cuello a escote lado exterior, lado interior a pieza vista.
- 11.Una / cosa pretina interior a piezas de vista.
- 12.Una / cosa cierre a frente en medio de piezas vista haga costura de asentamiento por centro así como a cuello por lado espalda.
- 13.Una / cosa mangas a frente y espalda.
- 14.Una cosa costados de frente a espalda y mangas haga costura de asentamiento en combinación opcional.
- 15.Termine de cerrar pretina por lado interno y planche.

TRANSLATION = TRADUCCIÓN

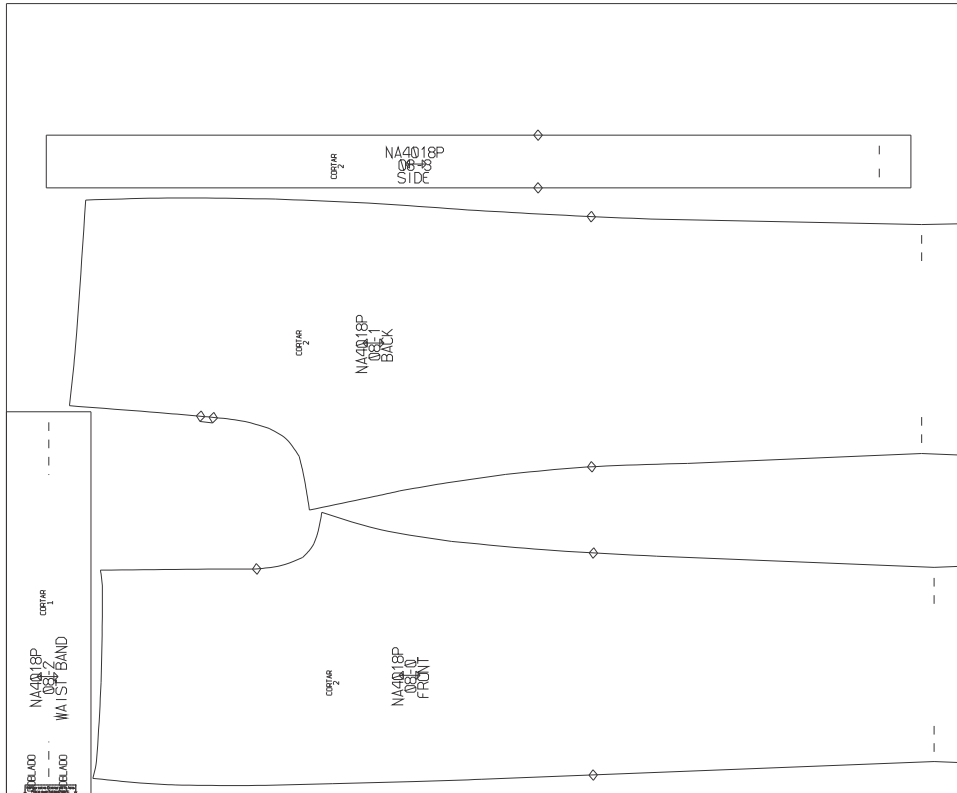
- Back = Espalda
- Font side = Frente costado
- Front center = Frente centro
- Facing front = Vista frente
- Yoke back = Canesú espalda
- Pocket = Bolsillo
- Yoke front = Canesú frente
- Cup sleeve = Copa manga
- Collar = Cuello
- Sleeve = Manga

- Bias front = Bies frente
- Waist band = Pretina
- Front combination = Combinacion frente
- Combination sleeve = Combinacion manga
- Combination = Combinacion



PANTALÓN DEPORTIVO

Listos para Cortar - Talla por Talla
Imagen Miniaturizada



TRANSLATION = TRADUCCIÓN

Front = Frente
Back = Espalda
Waist band = Pretina
Side = Costado

PANTALÓN DEPORTIVO

INSTRUCCIONES DE COSTURA

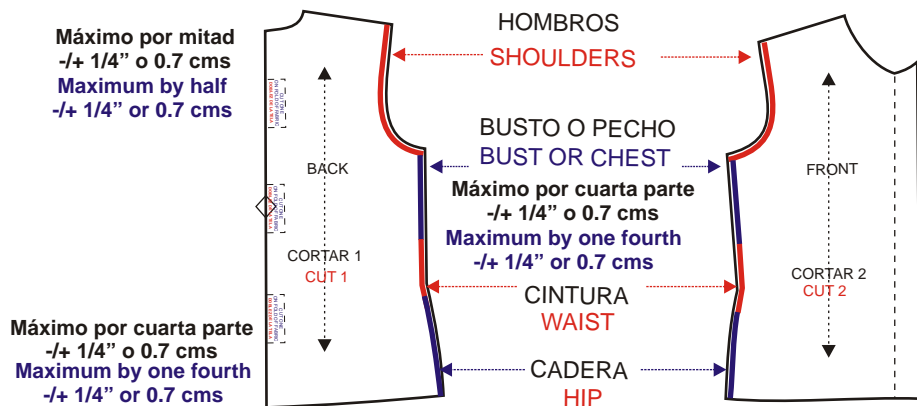
SECUENCIA DE OPERACIONES DE COSTURA

Todas las piezas incluyen costura de 1cm.

- 1.Haga over o zig-zag a las piezas se recomienda dejar costuras cerradas.
- 2.Prepare / cosa pieza de pretina por lado corto.
- 3.Prepare / cosa elástico a pretina (quite el 30% de la medida real).
- 4.Una / cosa pieza en combinación a costados de frente y espalda haga costura de asentamiento.
- 5.Una / cosa centro de frentes y espaldas haga costura de asentamiento.
- 6.Una / cosa pieza de pretina en combinación opcional a cintura de pantalón, volteé costura hacia pantalón y haga costura de asentamiento.
- 7.Una / cosa entrepierna de frente a espalda.
- 8.Haga dobladillo y planche.



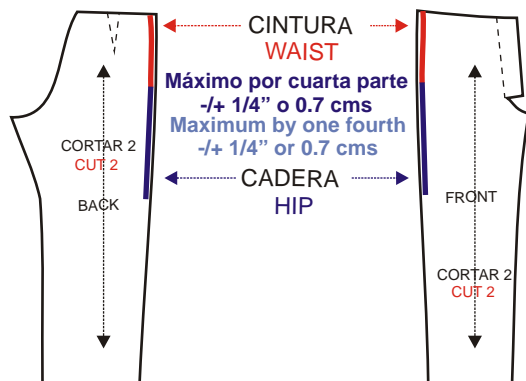
AJUSTANDO BUSTO ~ PECHO o CINTURA o CADERA
FITTING THE BUST ~ CHEST OR WAIST OR HIP



Si Ajusta el Busto, deberá Ajustar la Copa de la Manga y los largos de los Falsos, Bies, Fusionados y Entretelas.

If you adjust the bust, you will need to adjust the sleeve cup and the facing, bias, fusing and interfacing lengths.

AJUSTANDO CINTURA o CADERA
FITTING THE WAIST OR THE HIP

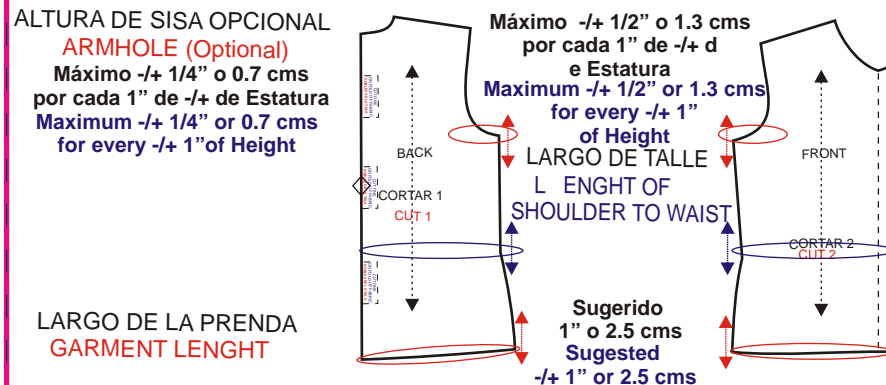


Si usted Ajusta estas Medidas, deberá Ajustar También la Pretina, las Vistas, Falsos, Forro de los bolsillos y Entretelas.

If you adjust these measures, you will need to adjust the pocket facings, linings, as well as the interfacings.

NOTA: Esta forma de ajustar cintura y cadera aplica para las FALDAS

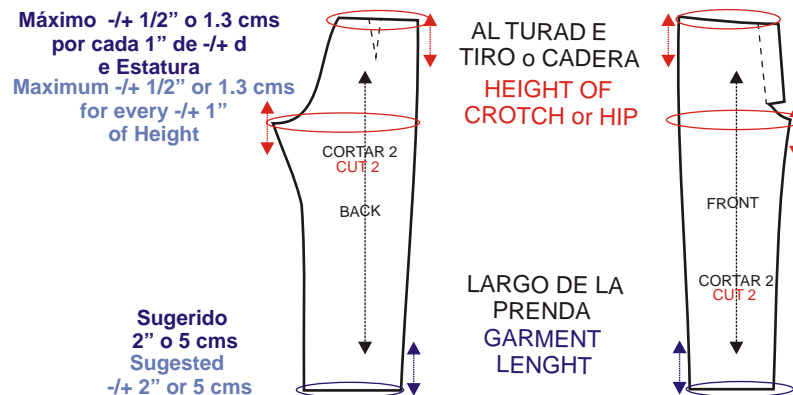
AJUSTANDO ESTATURA PRENDAS SUPERIORES
FITTING THE HEIGHT (LENGTH) ~ UPPER GARMENTS



Si Ajusta la Sisa, deberá Ajustar también la Copa de la Manga y los Largos de los Falsos, Bies, Fusionados y Entretelas de la Sisa. También deberá Ajustar la Altura de las Guías de Ubicación de Pinzas, Bolsillos, Ojales, Botones, Etc.

If you adjust the armhole, you will also need to adjust the sleeve cup, the facing bias, fusing, and interfacing length. You will also to adjust the height, the height of the pleat, pocket, buttons and buttonhole location.

AJUSTANDO ESTATURA PRENDAS INFERIORES
FITTING THE HEIGHT (LENGTH) ~ LOWER GARMENTS



Si usted Ajusta el Tiro, deberá Ajustar También las Vistas, Falsos, Forros de los Bolsillos y Entretelas.

If you fit the crotch, you will also need to adjust the pocket facings, lining as well as the interfacing.

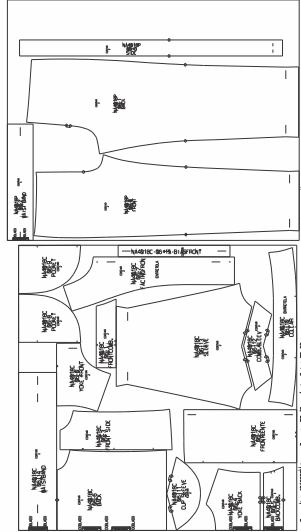
NOTICE: This way to fit Hip and waist is similar to fit SKIRTS

Moda hecha en casa



DIY ¡Hazlo Tu Mism@!

Style: na4018cp



modafácil.com