



## RECOMENDACIONES para ANTES del Corte

El trazo que usted recibe está “Listo para poner sobre la Tela y Cortarlo”. Si la Tela a Comprar es más Angosta de 59” o 150 cms, recorte las piezas y reorganícelo para el nuevo ancho de tela.

La mayoría de los trazos están fabricados para Telas bi-direccionales que se pueden cortar en ambas direcciones. Si usted quiere una Tela con un SENTIDO ÚNICO, recorte las piezas y REORGANICE su Trazo con todas las piezas en el sentido deseado y mídalo nuevamente para que compre su Tela Exacta.

**Estudie cuidadosamente sus Medidas - Talla** y realice los Ajustes a las piezas que crea necesario para sus Medidas de Estatura - Largo de la prenda o Contorno de Busto - Pecho, o Cintura y Cadera. **Nota:** Al final de esta ficha encontrará las sugerencias para realizar dichos ajustes.

**TODAS LAS PIEZAS Ya Tienen los Márgenes de Costura Incluidos.** Observe que cada pieza tiene Impresas todas las GUÍAS de ubicación de detalles con sus SEÑAS y todos los Textos de Identificación de cada pieza.

Tenga en cuenta que **Algunas Piezas tienen Escrito CORTAR X 1.** En ese caso tome su precaución de cortar Una sola Capa de Tela, para que así no le sobre ninguna pieza que en la costura le cause confusión.

**Para esta Observación se EXCLUYEN** todas las piezas que en el Trazo se encuentran **SOBRE** el borde de la **TELA DOBLADA** por mitad.

**Algunos Patrones y los Asimétricos** los Recibirá Trazados para Telas **ABIERTAS** y en ese caso deberá poner el trazo sobre el revés de la tela

**Estudie Detenidamente las Instrucciones de su Patrón y Proceda !!!**

**Para coser este bello diseño te recomendamos usar:**

## VESTIDO INFANTIL PARA FIESTA

El Vestido de Fiesta de niñas y jovencitas tiene escote de corazón, sin manga, con tirantes y banda de hombro. Talle en forma de pico conformado por piezas con cortes que llevan varillas plásticas en sus costuras. La costura a la falda lleva fruncido dando vuelo. La Falda es semicircular con faldón ribeteado en el dobladillo y recogido formando gajos. Adornos de flores en faldón, escote delantero y cintura de la espalda. Espalda con cremallera al centro, presillas para ajustar lazo delgado de adorno y bandas simulando moño. La falda lleva forro y faldones en Tull para dale volumen a la prenda.

**TELAS SUGERIDAS:** Este vestido ha sido diseñado para telas brillantes y vistosas, lisas o estampadas, sin elasticidad. Sugerimos raso, organza, satín, o seda.

**OTROS MATERIALES:** Tela base, varillas de plástico, elástico delgado, tela de forro, tul, listón, cinta de bies, flores artificiales, cremallera, silicón, hilos Güttermann.

**¡Aprende a coser a la perfección cualquier tipo de prenda sin importar su grado de dificultad!**

**Pregunta por nuestro**

**Diplomado en confección de Ropa de Moda**



**Diplomado en confección de Ropa de Moda**





Si tiene alguna Duda sobre cómo Imprimir, Haga Clic sobre esta página y le abrirá el sitio donde encontrará mayor información

## Diseño NA4010V

Detalle en el frente



Detalle en la espalda

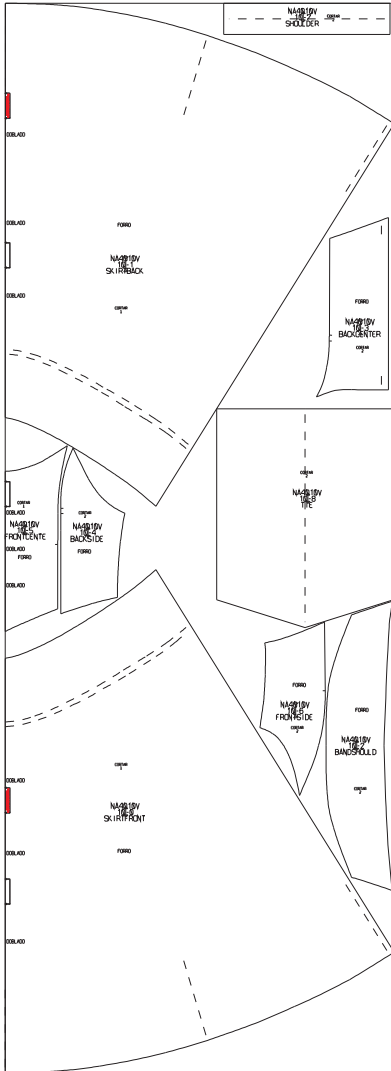


Diplomado en confección  
de Ropa de Moda



## VESTIDO INFANTIL PARA FIESTA

Listos para Cortar - Talla por Talla  
Imagen Miniaturizada



Trazo Nº: 4010V/10V Largo Trazo: 205,80cms Ancho Telo: 75,00cms

### TRANSLATION = TRADUCCIÓN

Skirt back = Falda espalda  
Skirt front = Falda frente  
Band shoulder = Banda hombros  
Shoulder = Hombros  
Tie = Lazo  
Front side = Frente costado  
Back side = Espalda costado  
Back center = Espalda centro  
Front center = Frente centro

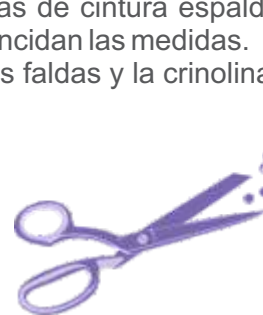
### SECUENCIA DE OPERACIONES DE COSTURA

Todos los moldes incluyen costuras de 1.3cm en unión de espaldas, y 1cm en las demás partes.

- 1.Prepare / cosa las bandas de hombro, uniendo por el lado inferior una pieza de tela, una de forro y una de tul, haga una costura de asentamiento a 9mm de la orilla, inserte varillas en el hueco. Repita en el lado superior.
- 2.Prepare / cosa las bandas de cintura espalda.
- 3.Prepare / cosa las crinolinas de tul a las de forro, plisando el tul hasta dar la medida del forro. Una los costados.
- 4.Prepare / cosa los tirantes, volteo, haga un pespunte por el centro e introduzca elástico por cada lado de los tirantes. Fije los elásticos con costura.
- 5.Una / cosa las faldas de tela, las de forro y los faldones por los costados, haga over o zigzag.
- 6.Prepare / cosa la falda de tela, la de forro, la crinolina y la banda de cintura por el lado superior a 1 cm de la orilla con puntada floja, para poder fruncir.
- 7.Una / cosa los cortes del talle en forro, frentes y espaldas.
- 8.Prepare / cosa en el corte de cada espalda 4 presillas de listón de 4 cm de largo a 4cm de distancia cada una desde la cintura.
- 9.Una / cosa los cortes del talle en tela, Haga una costura de asentamiento a 9mm de la orilla, inserte varillas en el hueco.
- 10.Una / cosa los escotes de tela y forro, introduciendo los tirantes en los cortes del talle. Haga piquetes en la curva. Haga costura de asentamiento.
- 11.Una / cosa la cremallera al centro de la espalda de tela, fórrala.
- 12.Una / cosa los costados corridos de tela y forro casando las costuras de la sisa.
- 13.Una / cosa las bandas de hombro en el centro del frente, ocultando la costura con la misma banda. Haga lo mismo en los centros de la espalda.
- 14.Una / cosa la falda de forro y la crinolina poniéndolos por el revés del talle, frunciendo hasta que coincidan las medidas.
- 15.Una / cosa las bandas de cintura espalda y la falda de tela poniéndolos por el derecho del talle, frunciendo hasta que coincidan las medidas.
- 16.Haga dobladillos a las faldas y la crinolina. Pase un listón de 150cm por las presillas de la espalda para ajustar.



Diplomado en confección  
de Ropa de Moda



Sistema de impresión de patrones de ropa listos para cortar

## PATRONES IMPRESOS PARA ENTREGA A DOMICILIO

Si deseas recibir este patrón impreso en una sola gran hoja a tamaño real, en la Talla solicitada, en la comodidad de tu hogar, escríbenos indicando tu país y tu ciudad y con gusto lo imprimiremos por Plotter en tu propio país y te lo haremos llegar por mensajería expresa a la puerta de tu casa o negocio. Nos interesa conocer tu opinión.

Escríbenos tus ideas y preguntas. Con gusto te responderemos: [info@modafacil.com](mailto:info@modafacil.com)

## PATRONES PARA INDUSTRIA O PRODUCCION INDUSTRIAL

Si deseas ahorrarte la unión de las hojas e imprimir el patrón por Plotter a tamaño real, o si quieres los archivos en formato DWG o DXF o PLT para manipular los patrones en un sistema CAD, los puedes ordenar a razón de USD \$3 dólares cada Talla; si desea una orden de 5 tallas su precio es de USD \$10 dls y para las serie de las 11 o 13 o 15 Tallas si las hay, el precio es de USD \$18 dls. para la serie completa.



*modafacil.com*®  
¡Máxima tecnología mundial para la confección y la moda!  
**Patrones de Ropa, Manualidades y Decoración...**



**"Listos para poner sobre la tela y Cortar"**

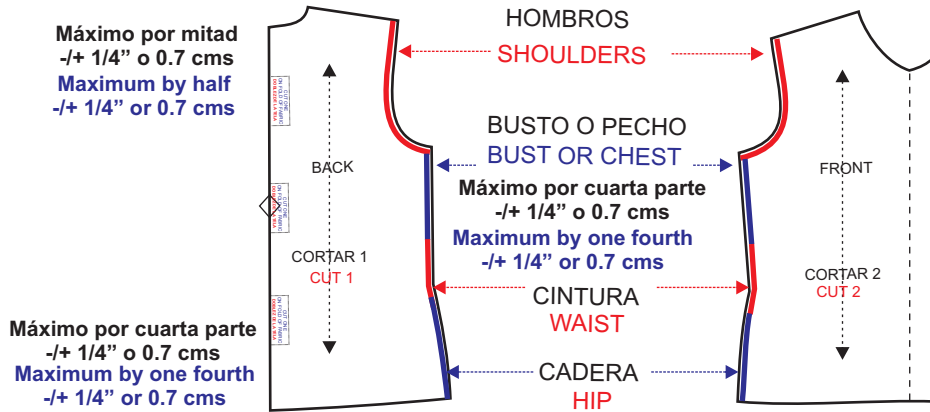
¡Cósalos usted mismo (a);  
cree su propio negocio de  
Confección y gane mucho dinero!

Con el Patrocinio de:

Hilos  
 **Gütermann**



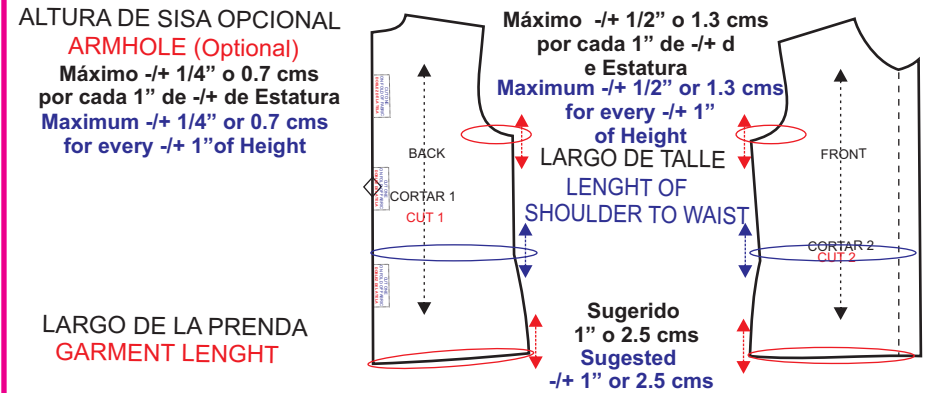
## AJUSTANDO BUSTO ~ PECHO o CINTURA o CADERA FITTING THE BUST ~ CHEST OR WAIST OR HIP



Si Ajusta el Busto, deberá Ajustar la Copa de la Manga y los largos de los Falsos, Bies, Fusionados y Entretelas.

If you adjust the bust, you will need to adjust the sleeve cup and the facing, bias, fusing and interfacing lengths.

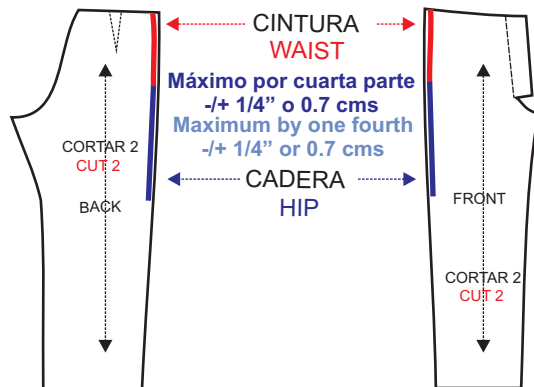
## AJUSTANDO ESTATURA PRENDAS SUPERIORES FITTING THE HEIGHT (LENGTH) ~ UPPER GARMENTS



Si Ajusta la Sisa, deberá Ajustar también la Copa de la Manga y los Largos de los Falsos, Bies, Fusionados y Entretelas de la Sisa. También deberá Ajustar la Altura de las Guías de Ubicación de Pinzas, Bolsillos, Ojales, Botones, Etc.

If you adjust the armhole, you will also need to adjust the sleeve cup, the facing bias, fusing, and interfacing length. You will also to adjust the height, the height of the pleat, pocket, buttons and buttonhole location.

## AJUSTANDO CINTURA o CADERA FITTING THE WAIST OR THE HIP

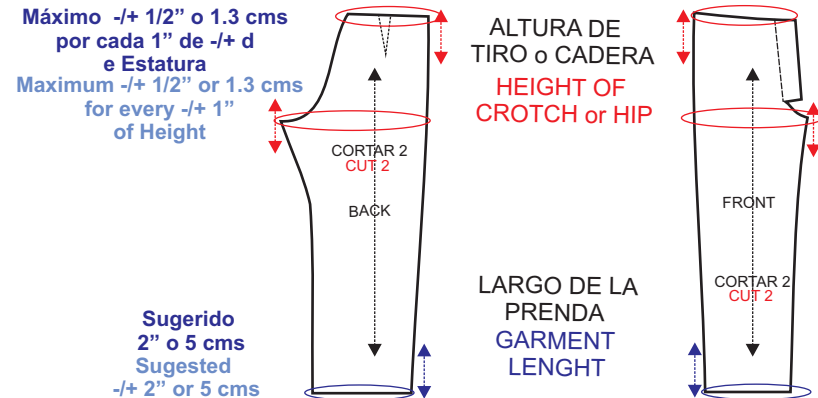


Si usted Ajusta estas Medidas, deberá Ajustar También la Pretina, las Vistas, Falsos, Forro de los bolsillos y Entretelas.

If you adjust these measures, you will need to adjust the pocket facings, linings, as well as the interfacings.

**NOTA:** Esta forma de ajustar cintura y cadera aplica para las FALDAS

## AJUSTANDO ESTATURA PRENDAS INFERIORES FITTING THE HEIGHT (LENGTH) ~ LOWER GARMENTS



Si usted Ajusta el Tiro, deberá Ajustar También las Vistas, Falsos, Forros de los Bolsillos y Entretelas.

If you fit the crotch, you will also need to adjust the pocket facings, lining as well as the interfacing.

**NOTICE:** This way to fit Hip and waist is similar to fit SKIRTS

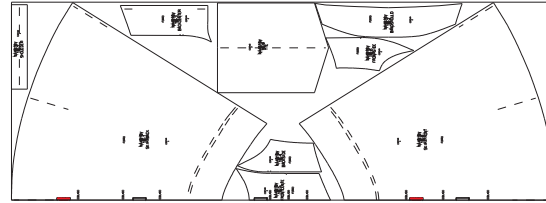
Moda hecha en casa



DIY ¡Hazlo Tu Mism@!

Style: na4010v

Detalle en la espalda Detalle en el frente



Vestido de Fiesta de Niñas + Jovencitas

modafácil.com

Moda hecha en casa

Tallas desde 2 hasta 14 años con Costuras y Listas para Cortar



DIY

¡Hazlo Tu Mism@!



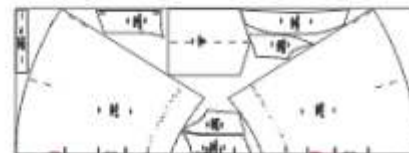
Haz Clic aqui



Style: Na4010v

modafácil.com

Detalle en la espalda Detalle en el frente



Vestido de Fiesta Niñas & Jovencitas