



## RECOMENDACIONES para ANTES del Corte

El trazo que usted recibe está “Listo para poner sobre la Tela y Cortarlo”. Si la Tela a Comprar es más Angosta de 59” o 150 cms, recorte las piezas y reorganícelo para el nuevo ancho de tela.

La mayoría de los trazos están fabricados para Telas bi-direccionales que se pueden cortar en ambas direcciones. Si usted quiere una Tela con un SENTIDO ÚNICO, recorte las piezas y REORGANICE su Trazo con todas las piezas en el sentido deseado y mídalo nuevamente para que compre su Tela Exacta.

Estudie cuidadosamente sus Medidas - Talla y realice los Ajustes a las piezas que crea necesario para sus Medidas de Estatura - Largo de la prenda o Contorno de Busto - Pecho, o Cintura y Cadera. **Nota:** Al final de esta ficha encontrará las sugerencias para realizar dichos ajustes.

**TODAS LAS PIEZAS Ya Tienen los Márgenes de Costura Incluidos.** Observe que cada pieza tiene Impresas todas las GUÍAS de ubicación de detalles con sus SEÑAS y todos los Textos de Identificación de cada pieza.

Tenga en cuenta que Algunas Piezas tienen Escrito CORTAR X 1. En ese caso tome su precaución de cortar Una sola Capa de Tela, para que así no le sobre ninguna pieza que en la costura le cause confusión. Para esta Observación se EXCLUYEN todas las piezas que en el Trazo se encuentran SOBRE el borde de la TELA DOBLADA por mitad.

Algunos Patrones y los Asimétricos los Recibirá Trazados para Telas ABIERTAS y en ese caso deberá poner el trazo sobre el revés de la tela

Estudie Detenidamente las Instrucciones de su Patrón y Proceda !!!

Para coser este bello diseño te recomendamos usar:

## VESTIDO PARA FIESTA INFANTIL

Vestido de fiesta para niña con escote redondo y moño al centro, talle azul rey en forma de pico, en piezas con un bias azul claro en el centro, mangas cortas aglobadas en azul claro, con insertos en rojo y puños amarillos. Falda plegada amarilla con bias amarillo en la cintura y azul rey en dobladillo, dobladillo con cinta bordada. Espalda con cremallera al centro, presillas para ajustar, bandas simulando moño en rojo y moño desprendible en la cintura. Capa roja y cuello blanco con azul desmontables.

**TELAS SUGERIDAS:** Este vestido ha sido diseñado para telas brillantes y vistosas, sin elasticidad. Sugerimos raso, organza, satín, o seda. Para todos los colores las telas deben ser similares.

**OTROS MATERIALES:** Tela base en color rojo, amarillo, azul cielo azul rey y blanco, tela de forro, tul, cinta bordada, bias satinado en color amarillo, azul cielo y azul rey, piola o cuerda para el alma de bieses, listón en color azul rey, cremallera, varillas plásticas, broches de presión, broches de gancho, hilos Gütterman.

**NOTA IMPORTANTE:** EN EL TRAZO ESTÁN INCLUIDAS LAS PIEZAS EN COMBINACIÓN OPCIONAL. PARA CALCULAR EL CONSUMO REAL DE TELA DEBE RECORTAR Y MEDIR TRAZO.



Diplomado en confección de Ropa de Moda





Si tiene alguna Duda sobre cómo Imprimir, Haga Clic sobre esta página y le abrirá el sitio donde encontrará mayor información

## Diseño NA4012V



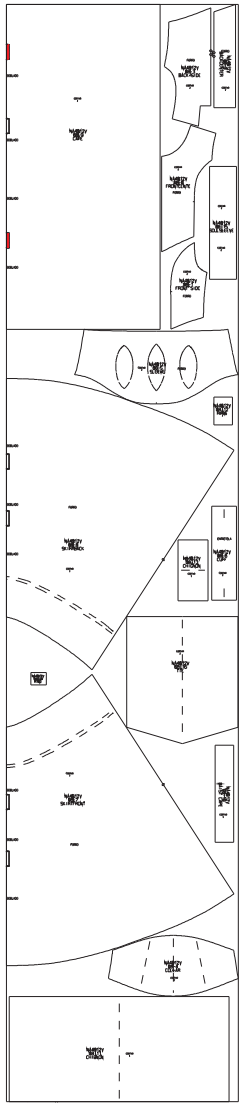
Diplomado en confección  
de Ropa de Moda



Sistema de impresión de patrones de ropa listos para cortar

## VESTIDO PARA FIESTA INFANTIL

Listos para Cortar - Talla por Talla  
Imagen Miniaturizada



### TRANSLATION = TRADUCCIÓN

Skirt front = Falda frente  
 Skirt back = Falda espalda  
 Chignon = Moño  
 Tie = Lazo  
 Sleeve = Manga  
 Collar = Escote  
 Soul sleeve = Alma manga  
 Cuff = Puño  
 Waist cape = Cintura capa  
 Back center = Espalda centro  
 Ring = Anillo  
 Cape = Capa  
 Front center = Centro frente  
 Front side = Costado frente  
 Back side = Espalda costado

### SECUENCIA DE OPERACIONES DE COSTURA

Los moldes incluyen costuras de 1.3cm en unión de espaldas, y 1cm en las demás partes.

**Nota importante:** al cortar las piezas de los faldones observe que hay una guías en el molde estas sirven para que corte piezas de tul y cosa empalmando sobre guía.

1. Corte en tela color rojo 4 mangas, capa, puño de capa, moño cintura, anillo cintura, 2 bandas de moño cintura, moño escote y anillo escote.
2. Corte en tela color azul rey 2 frentes, 2 frentes laterales, 2 espaldas y 2 espaldas laterales.
3. Corte en tela color amarillo 2 puños de manga, falda trasera y falda delantera.
4. Corte en tela color blanco 2 cuellos.
5. Corte en tela color azul cielo 2 mangas.
6. Prepare / cosa las bandas de cintura, el moño de cintura y el moño de escote, voltee.
7. Prepare / cosa el dobladillo de la capa, dejar libre el lado superior para frunces.
8. Prepare / cosa las crinolinas de tul a las de forro, plisando el tul hasta dar la medida del forro. Una los costados.
9. Una / cosa las faldas de tela y las de forro por los costados, haga over o zigzag.
10. Prepare / cosa la falda de tela, la de forro, la crinolina y la capa por el lado superior a 1 cm de la orilla con puntada floja, para poder fruncir.
11. Una / cosa los cortes del talle en forro, frentes y espaldas.
12. Prepare / cosa en el corte de cada espalda 8 presillas de listón de 4 cm de largo a 3.5cm de distancia cada una desde la cintura.
13. Una / cosa los delanteros insertando bias satinado azul claro con alma de piola. Cosa con pie de cierre para pasar lo más cerca posible del alma del bias.
14. Una / cosa los cortes del talle en tela, Haga una costura de asentamiento a 9mm de la orilla, inserte varillas en el hueco.
15. Una / cosa los hombros de tela y forro.



Diplomado en confección  
de Ropa de Moda



## VESTIDO PARA FIESTA INFANTIL

### SECUENCIA DE OPERACIONES DE COSTURA

16. Una / cosa los escotes de tela y forro. Haga piquetes en la curva y haga costura de asentamiento sobre el forro.
17. Una / cosa la cremallera al centro de la espalda de tela, fórrela.
18. Una / cosa costados de tela y forro como si fueran una sola capa. Haga over o zig-zag.
19. Una / cosa el alma de manga en tul al forro de la manga con 2 costuras.
20. Una / cosa las mangas de forro azul a unas mangas rojas por las marcas de costura, recorte la costura a 5mm y voltee. Acomode las mangas forradas sobre las rojas restantes, para que se vea el contraste, y trátelas como si fueran una sola capa.
21. Una / cosa las mangas de forro y tela a 1 cm de las orillas con puntada floja, para poder fruncir.
22. Una / cosa las mangas a los puños de forro por el revés, frunciendo hasta que coincidan las medidas.
23. Una / cosa las mangas a los puños, frunciendo hasta que coincidan las medidas.
24. Una / cosa los costados de las mangas. Haga over o zig-zag.
25. Una / cosa mangas al talle, frunciendo hasta que coincidan las medidas. Haga over o zig-zag.
26. Una / cosa la capa al cinturón de capa, frunciendo hasta que coincidan las medidas. Forre la costura anterior.
27. Forme los moños de escote y cintura, uniendo con silicón los anillos a los centros de moños, frunciendo hasta que coincidan las medidas.
28. Una / cosa los cuellos por la parte superior insertando bias azul rey con piola.
29. Una / cosa los cuellos por los costados, haga costuras por las marcas e inserte varillas en los huecos. Haga over o zig-zag en la parte del escote.
30. Una / cosa la falda de forro y la crinolina poniéndolos por el revés del talle, frunciendo hasta que coincidan las medidas.
31. Una / cosa bias satinado azul rey con alma de piola y cinta bordada al dobladillo de las faldas de tela. Cosa con pie de cierre para pasar lo mas cerca posible del alma del bias
32. Una / cosa bias satinado amarillo con alma de piola a la cintura junto con la falda de tela, poniéndola por el derecho del talle, frunciendo hasta que coincidan las medidas. Inserte las bandas de cintura rojas a partir del centro de la espalda. Cosa con pie de cierre para pasar lo más cerca posible del alma del bias.
33. Una / cosa broches de presión al escote en el cuello y el vestido, asegurándose de que quedan en la posición correcta.
34. Una / cosa broches de gancho a la capa y los hombros del vestido, así como a l moño de cintura y la cintura de la espalda. Pegue con silicón el moño de escote al vestido.
35. Haga dobladillos a las faldas de forro y la crinolina. Pase un listón de 150cm por las presillas de la espalda para ajustar.
36. Haga costuras finales y planche.

**¡Aprende a coser a la perfección cualquier tipo de prenda sin importar su grado de dificultad!**

**Pregunta por nuestro**

**Diplomado en confección de Ropa de Moda**



## PATRONES IMPRESOS PARA ENTREGA A DOMICILIO

Si deseas recibir este patrón impreso en una sola gran hoja a tamaño real, en la Talla solicitada, en la comodidad de tu hogar, escríbenos indicando tu país y tu ciudad y con gusto lo imprimiremos por Plotter en tu propio país y te lo haremos llegar por mensajería expresa a la puerta de tu casa o negocio. Nos interesa conocer tu opinión.

Esríbenos tus ideas y preguntas. Con gusto te responderemos: [info@modafacil.com](mailto:info@modafacil.com)

## PATRONES PARA INDUSTRIA O PRODUCCION INDUSTRIAL

Si deseas ahorrarte la unión de las hojas e imprimir el patrón por Plotter a tamaño real, o si quieres los archivos en formato DWG o DXF o PLT para manipular los patrones en un sistema CAD, los puedes ordenar a razón de USD \$3 dólares cada Talla; si desea una orden de 5 tallas su precio es de USD \$10 dls y para las serie de las 11 o 13 o 15 Tallas si las hay, el precio es de USD \$18 dls. para la serie completa.



*modafacil.com*®  
¡Máxima tecnología mundial para la confección y la moda!  
**Patrones de Ropa, Manualidades y Decoración...**



Si tienes un Plotter, Esríbenos indicando sus características y el servicio a domicilio que das y te lo pondremos a Producir!

**"Listos para poner sobre la tela y Cortar"**®

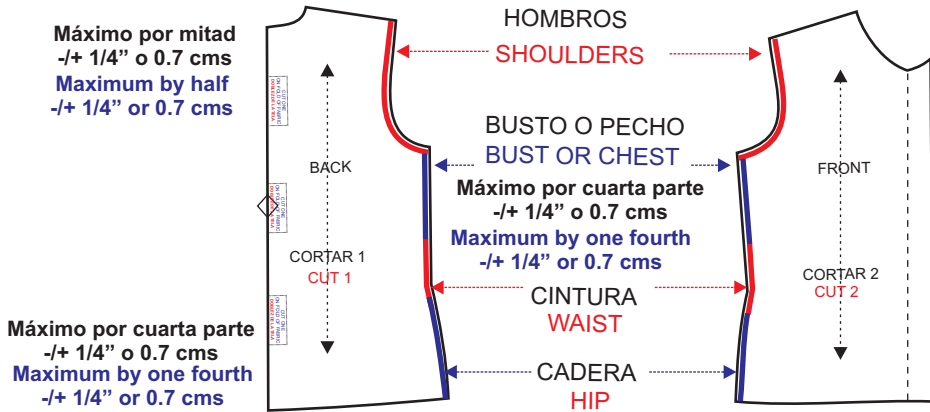
¡Cósalos usted mismo (a);  
cree su propio negocio de  
Confección y gane mucho dinero!

Con el Patrocinio de:

Hilos  
 **Gütermann**



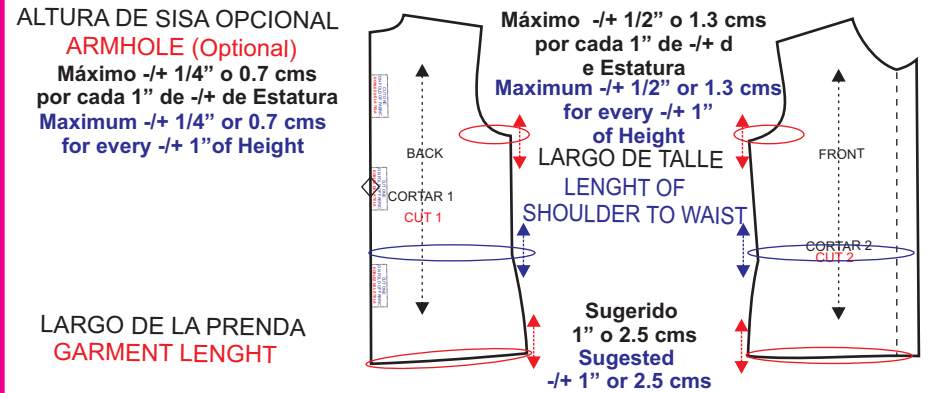
**AJUSTANDO BUSTO ~ PECHO o CINTURA o CADERA  
FITTING THE BUST ~ CHEST OR WAIST OR HIP**



Si Ajusta el Busto, deberá Ajustar la Copa de la Manga y los largos de los Falsos, Bies, Fusionados y Entretelas.

If you adjust the bust, you will need to adjust the sleeve cup and the facing, bias, fusing and interfacing lengths.

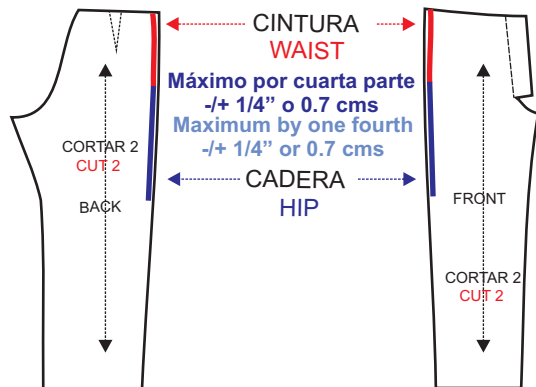
**AJUSTANDO ESTATURA PRENDAS SUPERIORES  
FITTING THE HEIGHT (LENGTH) ~ UPPER GARMENTS**



Si Ajusta la Sisa, deberá Ajustar también la Copa de la Manga y los Largos de los Falsos, Bies, Fusionados y Entretelas de la Sisa. También deberá Ajustar la Altura de las Guías de Ubicación de Pinzas, Bolsillos, Ojales, Botones, Etc.

If you adjust the armhole, you will also need to adjust the sleeve cup, the facing bias, fusing, and interfacing length. You will also to adjust the height, the height of the pleat, pocket, buttons and buttonhole location.

**AJUSTANDO CINTURA o CADERA  
FITTING THE WAIST OR THE HIP**

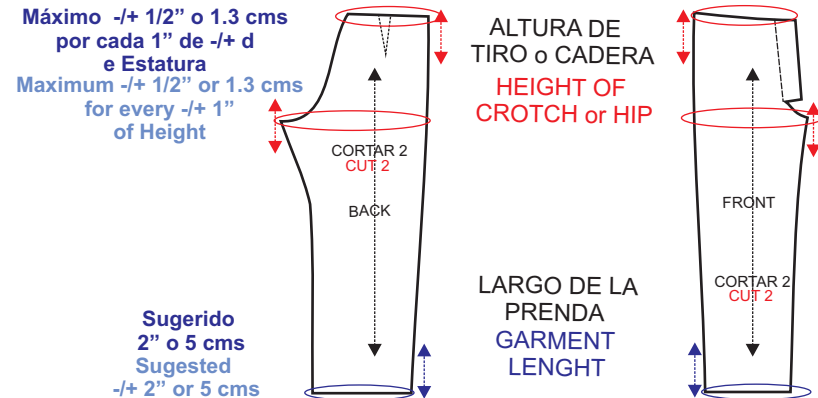


Si usted Ajusta estas Medidas, deberá Ajustar También la Pretina, las Vistas, Falsos, Forro de los bolsillos y Entretelas.

If you adjust these measures, you will need to adjust the pocket facings, linings, as well as the interfacings.

**NOTA: Esta forma de ajustar cintura y cadera aplica para las FALDAS**

**AJUSTANDO ESTATURA PRENDAS INFERIORES  
FITTING THE HEIGHT (LENGTH) ~ LOWER GARMENTS**



Si usted Ajusta el Tiro, deberá Ajustar También las Vistas, Falsos, Forros de los Bolsillos y Entretelas.

If you fit the crotch, you will also need to adjust the pocket facings, lining as well as the interfacing.

**NOTICE: This way to fit Hip and waist is similar to fit SKIRTS**

Moda hecha en casa®



DIY ¡Hazlo Tu Mism@!

Stytle: na4012v



**Vestido de Fiesta  
La Niña de Capa Roja**

*modafácil.com*

Moda hecha en casa®



DIY

¡Hazlo Tu Mism@!



Haz Clic aqui



Style: Na4012v

*modafácil.com*



**Vestido de Fiesta  
La Niña de Capa Roja**