

SACO

Saco tiene solapa corta con cuello en ángulo y frente para tres botones. La pieza del frente tiene el costadillo integrado y lleva al frente una pinza de asentamiento terminada en un bolsillo de ribete o vivos adornando cada lado. La espalda tiene costura en el centro y va cerrada hasta el dobladillo. Las mangas son de dos cuerpos tipo manga sastre.

PANTALON

Pantalón es de pretina normal con pasadores para cinturón. El corte es formal de pierna recta hasta la bota. Tiene cierre de cremallera al frente y sobre los lados lleva bolsillos en las costuras. La espalda tiene pinzas de asentamiento en cintura y lleva a cada lado bolsillos de vivos o ribetes.

TELAS SUGERIDAS: Los Moldes de Saco Casual + Pantalón para niños y jovencitos están diseñados para Telas livianas o semipesadas de tejidos firmes. Dependiendo de la ocasión, si es elegante, sugerimos telas en fibras nobles. Para vestir casual sugerimos telas tipo Denim o Mezclillas de 6 a 12 onzas, Gabardinas, Corduroy, Drill y todo tipo de telas resistentes a la fricción para darle durabilidad a las prendas.

OTROS MATERIALES: Hilos Gütermann, entretela. Para el Saco 3 botones de 1" y hombreras pequeñas. El pantalón requiere de una cremallera de 4" a 6" (10 a 15 cms) dependiendo de la talla más un botón para la pretina. Adicionalmente, para los bolsillos del saco se requiere tela POKETÍN o de forro para bolsillos.

RECOMENDACIONES para ANTES del Corte

Al Recibir las hojas de su patrón proceda a unir las siguiendo la secuencia numerada como se explica en el gráfico de ejemplo de la siguiente página.

Después de unir las hojas, su trazo está "Listo para poner sobre la Tela y Cortarlo". Si la Tela a Comprar es más Angosta de 59" o 150 cms, recorte las piezas y reorganícelo para el nuevo ancho de tela.

La mayoría de los trazos están fabricados para Telas bi-direccionales que se pueden cortar en ambas direcciones. Si usted quiere una Tela con un SENTIDO ÚNICO, recorte las piezas y REORGANICE su Trazo con todas las piezas en el sentido deseado y médalo nuevamente para que compre su Tela Exacta.

Estudie cuidadosamente sus Medidas - Talla y realice los Ajustes a las piezas que crea necesario para sus Medidas de Estatura - Largo de la prenda o Contorno de Busto - Pecho, o Cintura y Cadera. Nota: Al final de esta ficha encontrará las sugerencias para realizar dichos ajustes.

TODAS LAS PIEZAS Ya Tienen los Márgenes de Costura. Observe que cada pieza tiene Impresas todas las GUÍAS de ubicación de detalles con sus SEÑAS y todos los Textos de Identificación de cada pieza.

Tenga en cuenta que Algunas Piezas tienen Escrito CORTAR X 1. En ese caso tome su precaución de cortar Una sola Capa de Tela, para que así no le sobre ninguna pieza que en la costura le cause confusión.

Para esta Observación se EXCLUYEN todas las piezas que en el Trazo se encuentran SOBRE el borde de la TELA DOBLADA por mitad.

Algunos Patrones y los Asimétricos los Recibirá Trazados para Telas ABIERTAS y en ese caso deberá poner el trazo sobre el revés de la tela

Estudie Detenidamente las Instrucciones de su Patrón y Proceda !!!

Para coser este bello diseño te recomendamos usar:

¡Aprende a coser a la perfección cualquier tipo de prenda sin importar su grado de dificultad!

Pregunta por nuestro

Diplomado en confección de Ropa de Moda



Diplomado en confección de Ropa de Moda

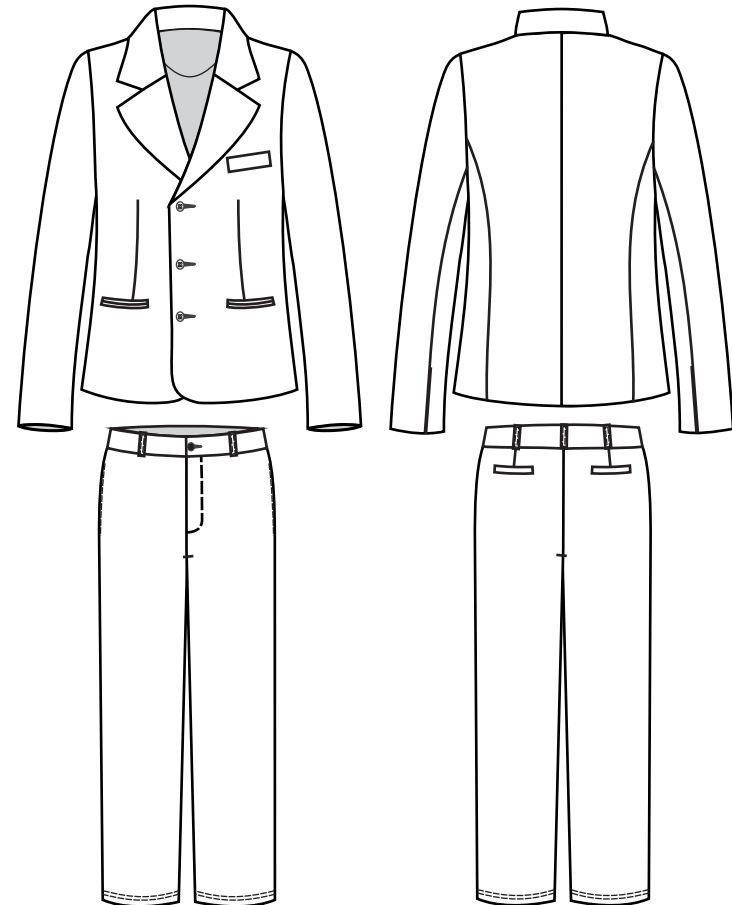


Sistema de impresión de patrones de ropa listos para cortar



Si tiene alguna Duda sobre cómo Imprimir, Haga Clic sobre esta página y le abrirá el sitio donde encontrará mayor información

Diseño NI3006SP



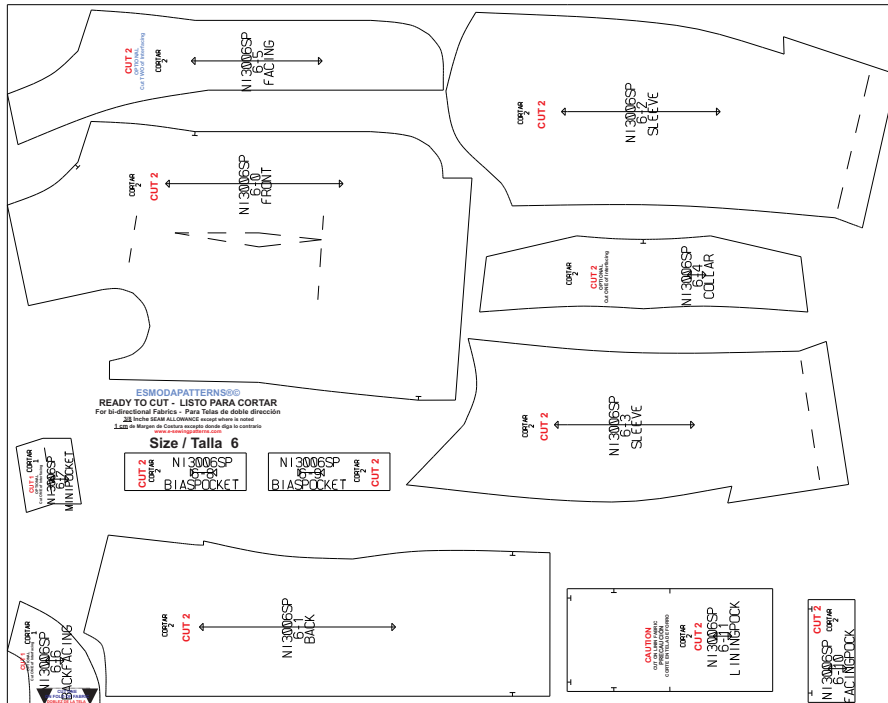
Diplomado en confección
de Ropa de Moda



Sistema de impresión de patrones de ropa listos para cortar

SACO

Listos para Cortar - Talla por Talla
Imagen Miniaturizada



SACO

OPERACIONES

SECUENCIA DE OPERACIONES DE COSTURA

Las piezas tienen 1 cms de costura excepto donde haya otra indicación

- 1- Haga Zigzag u over a los bordes de las piezas. Adicione fusionados y entretelas.
- 2- Cierre/ cosa las piezas de la espalda.
- 3- Una/ cosa las espaldas por el centro.
- 4- Prepare / cosa el bolsillo del frente izquierdo y cóselo a su respectivo frente.
- 5- Cierre / cosa las pinzas del frente
- 6- Prepare/ cosa las los bolsillos del frente cosiendo los forros de los bolsillos.
- 7- Prepare / cosa las piezas del cuello.
- 8- Una / cosa los falsos de la solapa a cada frente.
- 9- Una / cosa por hombros el falso de la espalda a los falsos de la solapa.
- 10- Una / cosa por hombros las piezas del frente y la espalda.
- 11- Cosa el cuello al escote cuidando de cazar perfectamente las puntas de la solapa y asentando los falsos.
- 12- Cierre / cosa los costados.
- 13- Prepare / cosa las mangas y sobre el borde de la copa de cada manga haga una costura floja para embeber un poco la copa igualándola con la sisa.
- 14- Una / cosa cada manga a su respectiva sisa.
- 15- Cosa dobladillos
- 16- Haga ojales y peque botones.
- 17- Haga puntadas finales y Planchar.

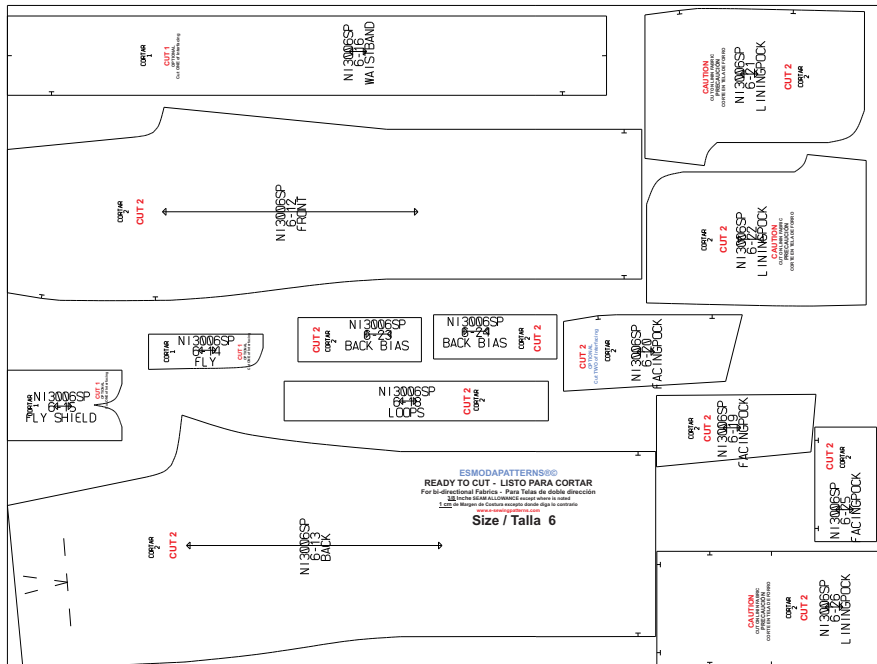
¡Aprende a coser a la perfección cualquier tipo de prenda sin importar su grado de dificultad!

Pregunta por nuestro

Diplomado en confección de Ropa de Moda

PANTALON

Listos para Cortar - Talla por Talla
Imagen Miniaturizada



PANTALON

OPERACIONES

SECUENCIA DE OPERACIONES DE COSTURA

Las piezas tienen 1 cms de costura excepto donde haya otra indicación

- 1- Haga zigzag u over a los bordes de las piezas. Adicione entretelas.
- 2- Prepare / cosa pasadores.
- 3- Prepare/ cosa la pretina.
- 4- Prepare / cosa bolsillos de ribete cosiendo los forros.
- 5- Cierre las pinzas de la espalda y cosa los bolsillos de ribete.
- 6- Cosa piezas de la espalda por el centro espalda.
- 7- Cosa vistas a los forros de los bolsillos y cósalos a cada frente.
- 8- Cosa cremallera al frente centro y cerrar hasta el tiro.
- 9- Cierre / cosa por los costados los frentes con su respectiva espalda.
- 10- Cosa la pretina a la línea de cintura y cosa pasadores.
- 11- Cierre el pantalón cosiendo las entrepiernas.
- 12- Cosa dobladillo.
- 13- Hacer ojal y pegar botón.
- 14- Haga puntadas finales y planche.

¡Aprende a coser a la perfección cualquier tipo de prenda sin importar su grado de dificultad!

Pregunta por nuestro

Diplomado en confección de Ropa de Moda

PATRONES IMPRESOS PARA ENTREGA A DOMICILIO

Si deseas recibir este patrón impreso en una sola gran hoja a tamaño real, en la Talla solicitada, en la comodidad de tu hogar, escríbenos indicando tu país y tu ciudad y con gusto lo imprimiremos por Plotter en tu propio país y te lo haremos llegar por mensajería expresa a la puerta de tu casa o negocio. Nos interesa conocer tu opinión.

Escríbenos tus ideas y preguntas. Con gusto te responderemos: info@modafacil.com

PATRONES PARA INDUSTRIA O PRODUCCION INDUSTRIAL

Si deseas ahorrarte la unión de las hojas e imprimir el patrón por Plotter a tamaño real, o si quieres los archivos en formato DWG o DXF o PLT para manipular los patrones en un sistema CAD, los puedes ordenar a razón de USD \$3 dólares cada Talla; si desea una orden de 5 tallas su precio es de USD \$10 dls y para las serie de las 11 o 13 o 15 Tallas si las hay, el precio es de USD \$18 dls. para la serie completa.



modafacil.com[®]
¡Máxima tecnología mundial para la confección y la moda!
Patrones de Ropa, Manualidades y Decoración...



Si tienes un Plotter, Escríbenos indicando sus características y el servicio a domicilio que das y te lo pondremos a Producir!

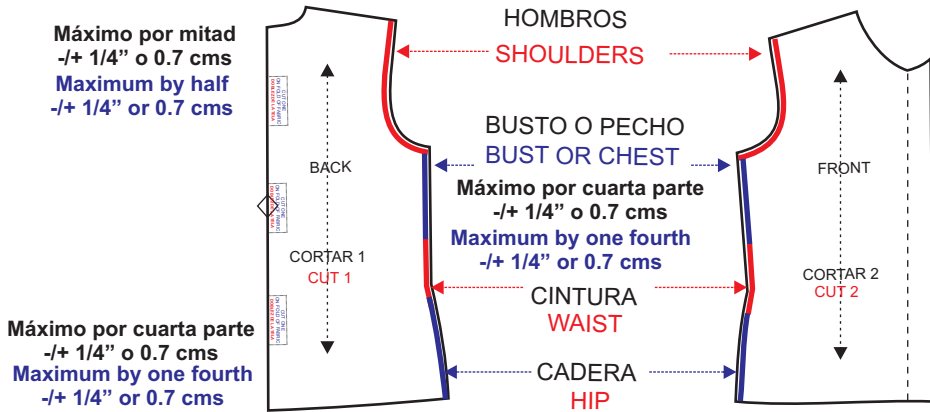
"Listos para poner sobre la tela y Cortar"

¡Cósalos usted mismo (a); cree su propio negocio de Confección y gane mucho dinero!

Con el Patrocinio de:
Hilos
 **Gütermann**



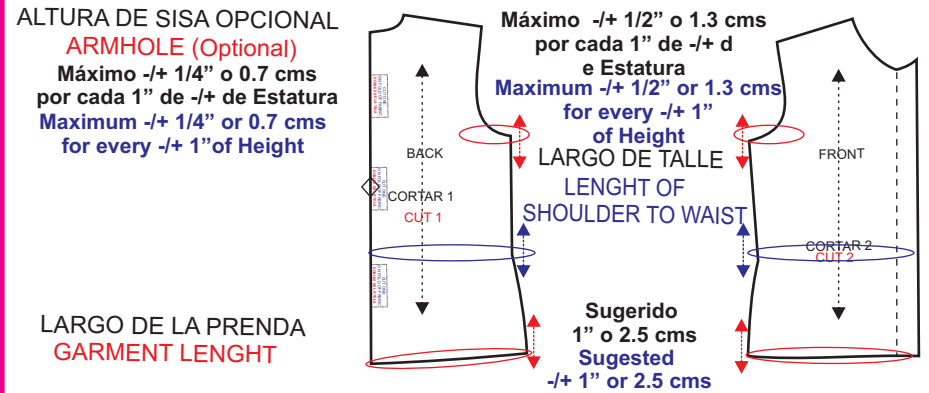
**AJUSTANDO BUSTO ~ PECHO o CINTURA o CADERA
FITTING THE BUST ~ CHEST OR WAIST OR HIP**



Si Ajusta el Busto, deberá Ajustar la Copa de la Manga y los largos de los Falsos, Bies, Fusionados y Entretelas.

If you adjust the bust, you will need to adjust the sleeve cup and the facing, bias, fusing and interfacing lengths.

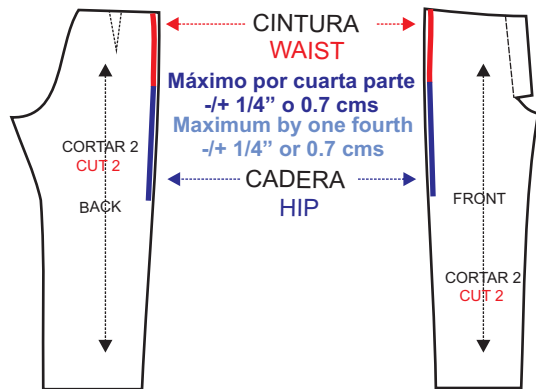
**AJUSTANDO ESTATURA PRENDAS SUPERIORES
FITTING THE HEIGHT (LENGTH) ~ UPPER GARMENTS**



Si Ajusta la Sisa, deberá Ajustar también la Copa de la Manga y los Largos de los Falsos, Bies, Fusionados y Entretelas de la Sisa. También deberá Ajustar la Altura de las Guías de Ubicación de Pinzas, Bolsillos, Ojales, Botones, Etc.

If you adjust the armhole, you will also need to adjust the sleeve cup, the facing bias, fusing, and interfacing length. You will also to adjust the height, the height of the pleat, pocket, buttons and buttonhole location.

**AJUSTANDO CINTURA o CADERA
FITTING THE WAIST OR THE HIP**

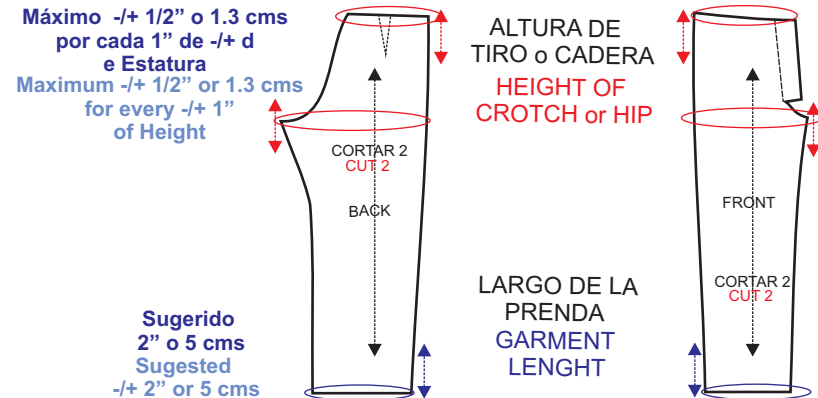


Si usted Ajusta estas Medidas, deberá Ajustar También la Pretina, las Vistas, Falsos, Forro de los bolsillos y Entretelas.

If you adjust these measures, you will need to adjust the pocket facings, linings, as well as the interfacings.

NOTA: Esta forma de ajustar cintura y cadera aplica para las FALDAS

**AJUSTANDO ESTATURA PRENDAS INFERIORES
FITTING THE HEIGHT (LENGTH) ~ LOWER GARMENTS**



Si usted Ajusta el Tiro, deberá Ajustar También las Vistas, Falsos, Forros de los Bolsillos y Entretelas.

If you fit the crotch, you will also need to adjust the pocket facings, lining as well as the interfacing.

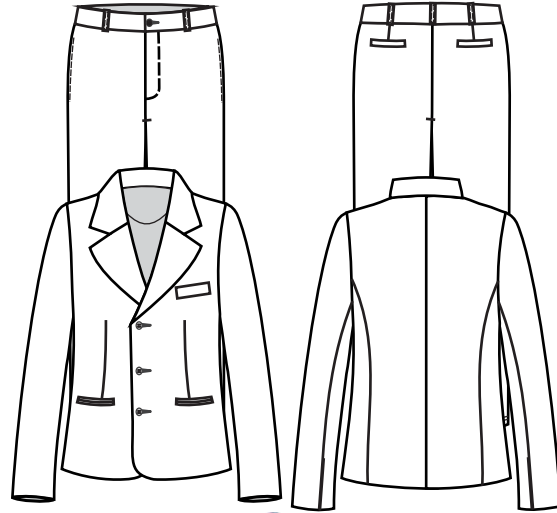
NOTICE: This way to fit Hip and waist is similar to fit SKIRTS

Moda hecha en casa[®]



Saco Casual + Pantalón
para Niños y Jovencitos

DIY ¡Hazlo Tu Mism@!
Style: ni3006sp



modafácil.com